



[POIÉSIS]
LES ARPENTEURS
DE L'INVISIBLE

POÉSIE

| CONTACTS

Médiation

(rendez-vous autour des spectacles)
Sylvie Ballegeer : 02 41 71 77 58
s-ballegeer@maugescommunaute.fr

Réservation

(billetterie, facturation)
Nathalie Macé : 02 41 71 77 57
n-mace@maugescommunaute.fr

Mauges Communauté - Service culture

Rue Robert Schuman
La Loge - Beaupréau
49600 Beaupréau-en-Mauges

www.scenesdepays.fr



Vendredi 4 octobre
9h40 et 10h45
Durée : 40 mn
+ 10 mn d'échanges
COLLÈGE SAINT LOUIS
JALLAIS

[poiésis]

Irruption poétique

LES ARPENTEURS DE L'INVISIBLE

LE SPECTACLE

Poésie tout terrain

Faire résonner la poésie dans notre quotidien, c'est le défi que se sont lancés les arpenteurs de l'invisible. Munis de papier, de post-it et d'une enceinte portable, deux comédiens nous entraînent dans un voyage à travers la poésie du 16^e au 21^e siècle. Ils investissent l'espace de leurs mouvements et de leurs mots en donnant à entendre poétesses et poètes de toutes les époques et de toutes les cultures. Ils rendent la poésie organique, physique, incisive, pour qu'elle soit ressentie dans sa pulsation et sa musicalité.

[Poiésis] met la poésie en acte pour se reconnecter à soi, à l'autre et dépasser le constat amer de notre monde à la dérive. Cette irruption poétique décale nos regards pour mieux percevoir la richesse de nos identités multiples et envisager un monde commun...

Ce spectacle a obtenu le label
« Sélection Printemps des Poètes »



DISTRIBUTION

Conception : Florian Goetz, Jordan Sajous et Jérémie Sonntag
Mise en scène : Jérémie Sonntag et Florian Goetz
Interprétation : Florian Goetz et Jordan Sajous
Textes : Poétesses et poètes du 16^e au 21^e siècle

POUR ALLER PLUS LOIN

| Bord de scène : à l'issue de la représentation (15 minutes)

- Découvrir la poésie, l'importance des mots, l'histoire de la poésie...
- Aborder la thématique du spectacle : la gestion de l'espace, la scénographie, la musique, mettre en place un atelier d'écriture avec l'association La Turmelière...

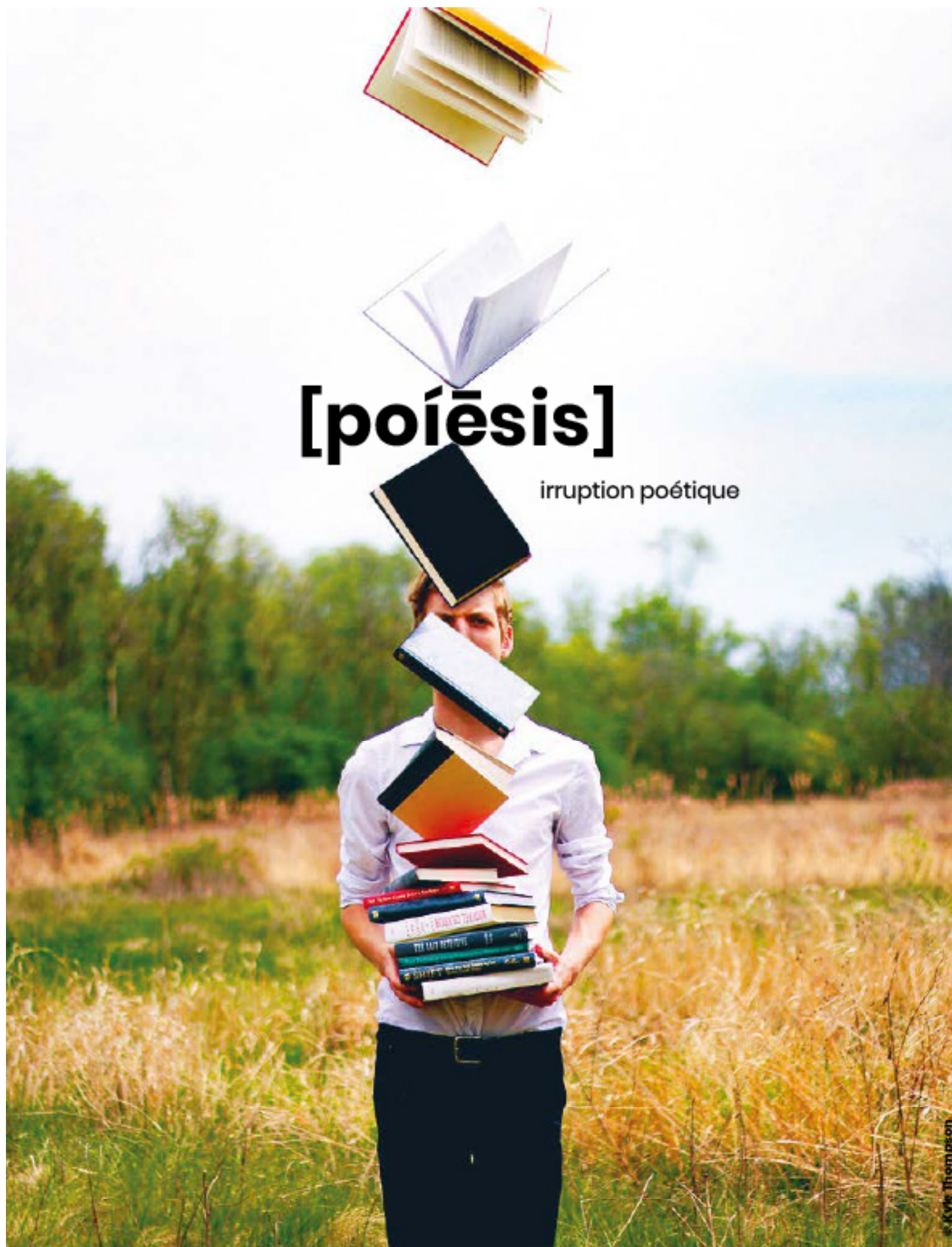
> www.lesarpenteursdelinvisible.com

> **Jeudi 3 octobre à 20h30** : représentation tout public **Dojo du Château de La Turmelière - Liré - ORÉE D'ANJOU**
En partenariat avec l'association La Turmelière, dans le cadre de FISTI'MALLES, rencontre régionale sur les pratiques d'animation en lecture-écriture pour les médiateurs du livre et les habitants du territoire. Programme complet sur : festimalles.fr

Poésie vient de « poien » : créer , fabriquer en grec.

**Le poète est donc celui qui crée à partir des mots,
celui qui va donner forme au langage.**

<https://philfrançais.fr/histoire-de-poesie>



[poïēsis]

irruption poétique

© Kyle Thompson

PRÉSENTATION

IRRUPTION POÉTIQUE

Montage de textes de poétesses et de poètes de toutes les époques et de toutes les cultures, qui embrasse le multiple et la complexité du monde, *[poiésis]* fait échos à plusieurs questions : quelles sont les relations que nous avons à nous-même, à autrui, au collectif ? Comment appréhender notre monde en crise sans sombrer dans le désespoir, la colère ou la résignation ? Comment ré-enchanter notre rapport au vivant ? Comment dépasser le repli sur soi, cultiver l'ouverture à l'altérité dans toute sa complexité ?

Pour changer le regard que nous portons sur ce(ux) qui nous entoure(nt), les acteurs de *[poiésis]* rendent la poésie organique, physique, incisive, pour qu'elle soit ressentie dans sa pulsation et sa musicalité.

Le spectacle est conçu pour être une irruption poétique dans le réel : il fait apparaître la poésie au détour d'espaces publics ordinaires (salles de classes, bibliothèques, médiathèques, théâtres...). Assis sur plusieurs rangées de chaises alignées, les spectateurs font partie intégrante de la représentation : les deux acteurs s'adressent directement à eux, évoluent dans les travées et sur certaines chaises laissées vides et investissent l'espace en affichant, collant et écrivant des textes sur les murs. En milieu scolaire, la scénographie habituelle de la salle de classe est décalée en enlevant les tables pour ne laisser que les rangées de chaises et les collages se font sur les murs, les vitres et le tableau.

Le spectacle est évolutif. Les textes changent régulièrement au fur et à mesure des représentations : les artistes ajoutent des textes contemporains à un corpus paritaire de textes classiques (Anna de Noailles, Arthur Rimbaud, Paul Verlaine, Marguerite de Valois, Lord Byron, Louise Labbé...).

ÉQUIPE ARTISTIQUE

FLORIAN GOETZ - Conception, mise en scène et interprétation

Comédien, metteur en scène, auteur-adaptateur, Florian Goetz est formé à l'École Claude Mathieu puis au Conservatoire National Supérieur d'Art Dramatique où il y travaille sous la direction de P. Adrien, D. Valadié, J. Lassalle et G. Aperghis. Il joue avec J. Lacoste (*Comment cela est-il arrivé ?* - Nouvelle révélation sur le jeune homme), F. Sonntag (*Disparu(e)s*, *La Conférence George Kaplan*.) Y. Beaunesne (*La Princesse Maleine* de M. Maeterlinck), Arnaud Meunier (*Pylade* de P. Pasolini, *Le retour d'Iphigénie* de Y. Ritsos), F. Robin (*Farces*, J.L. Raharimanana, Floyd) J. Timmerman (*Words are watching you*). Il met en scène avec Jérémie Sonntag au CDOI 39-Téat Kabaré son premier spectacle pluridisciplinaire mêlant théâtre et maloya (texte F. Goetz, chanson C. Salem, N. Narsou).



Artiste en résidence au Séchoir-scène conventionnée avec la Cie Baba Sifon, il développe une forme de théâtre-tout-terrain pluridisciplinaire Baramin qui entrecroise les cultures et les formes (conte, jazz, slam, oraliture) et tourne en décentralisation notamment dans le cirque de Mafate et à Île Maurice. Pendant cinq ans, il conte, joue et chante tous les étés sur les places de village du Haut-Forez dans les cabarets du collectif Passages.

Suite à *L'Oiseau Bleu* de M. Maeterlinck qu'il met en scène avec Jérémie Sonntag, il crée avec lui le tandem les arpenteurs de l'invisible. Ils créent un théâtre populaire poétique pluridisciplinaire mêlant théâtre, art vidéo et littérature et adaptent et mettent en scène : *Rilke - Je n'ai pas de toit qui m'abrite, et il pleut dans mes yeux...* *Jamais jamais !*, *Fahrenheit 451* et bientôt *Frankenstein*. Diplômé du DE, il est professeur à l'École Claude Mathieu, formateur pour les enseignants de l'Éducation Nationale. Il mène depuis trois ans un travail de création autour de la figure d'Antigone avec les jeunes patients psychotiques du foyer de postcure psychiatrique René Capitant.

JÉRÉMIE SONNTAG - Conception et mise en scène

Comédien, metteur en scène, auteur-adaptateur, Jérémie Sonntag est formé à l'École Claude Mathieu. Il joue avec la cie Air de Lune, dans *Un violon sur le toit* et dans *Yerma* de F. Garcia Lorca, sous la direction de Jean Bellorini puis dans *L'Opérette* de V. Novarina (Jean Bellorini et Marie Ballet) (Théâtre de la Cité Internationale, TNT, CDN Dijon-Bourgogne...). Avec la cie AsaNisiMasa et Frédéric Sonntag, il travaille dans *Toby ou le saut du chien* (Mains d'œuvres, Festival Impatiences / Théâtre de l'Odéon), *Atomic Alert* (La Ferme du Buisson, tournée CCAS...), *Sous contrôle* (Scène Nationale Alençon, Ferme du Buisson, CDN Dijon-Bourgogne, CND Nancy...), *Beautiful Losers* (La Ferme du Buisson, Forum du Blanc-Mesnil...), *George Kaplan* et *Benjamin Walter* (Ferme du Buisson, Théâtre de la Cité Internationale, CDN Dijon-Bourgogne, CDN Nancy...).



Avec la compagnie La Tête Ailleurs, il travaille en prison, en rue et dans les collèges et lycées (*Bérénice*, *Chronique(s)*, *Projet P...*). Avec la compagnie Six Pieds sur Terre, il joue dans *Un Rêve Parti*, spectacle de théâtre

forum, dans les collèges, lycées et prisons de Normandie.

Également chanteur et musicien (piano, bandonéon, scie musicale) il participe à des spectacles musicaux (*Adèle a ses raisons* de J. Hadjaje), à un concert, *Rester parmi les vivants* (F. Sonntag et P. Levis) et à un opéra, *Cyrano et Roxane* (J-C Carrière / P. Jourdan / D. Freeman) à l'Opéra National d'Athènes. Il met en scène avec Florian Goetz 39-Téat Kabaré au CDOI. Suite à *L'Oiseau Bleu* de M. Maeterlinck qu'il met en scène avec Florian Goetz, il crée avec lui le tandem les arpenteurs de l'invisible.

JORDAN SAJOUS - Conception et interprétation

Comédien, il commence le théâtre dans un lycée à Aubervilliers en 1^{ère}, se destinant à une carrière juridique. Mais pris au « jeu » par son cours de théâtre Jordan poursuit son exploration de l'art dramatique au conservatoire de Bobigny, parallèlement à ses études de droit. Il n'a pas abandonné l'idée de devenir avocat, mais sa passion pour le théâtre ne fait que se renforcer. Sa passion est devenue si forte qu'il compte bien faire du métier d'acteur, le sien.

Si bien qu'il se lance en 2017, avec le soutien de la MC93, pour plusieurs grandes écoles nationales d'art dramatique. Il obtient le concours du Conservatoire National Supérieur d'Art Dramatique en 2018, où il travaille avec des intervenants comme Valérie Dréville et Dieudonné Niangouna qui enrichissent son parcours. Il sort du Conservatoire en 2021.



LA COMPAGNIE

LES ARPEUTEURS DE L'INVISIBLE

C'est à l'Île de la Réunion dont l'un de nous deux est originaire que s'est forgé notre désir commun de théâtre : un théâtre de l'altérité, du multiple, du « tout-monde ». Notre duo d'auteurs-metteurs en scène, invente sur tous les territoires, un théâtre fédérateur et généreux : un théâtre populaire poétique et politique, un théâtre de la pensée par la sensation. Entourés de créateurs (scénographe, vidéaste, créateur lumières, son...), qui ont chacun une place essentielle dans le processus de création, notre écriture tisse par collage et mise en échos une trame sensible mêlant intimement théâtre, vidéo et création sonore pour donner à tous les clés de compréhension des grandes œuvres classiques ou contemporaines que nous adaptons. Nos spectacles sont des voyages sensoriels qui plongent le spectateur au cœur des œuvres : l'image et le son soutiennent la langue, accompagnent le mouvement de la pensée pour autoriser chacun à emprunter les sentiers du rêve et de la flânerie sans se perdre, ni décrocher.

Notre théâtre est un théâtre synesthésique et rhizomique qui se refuse aux représentations binaires, linéaires et univoques : en jouant avec les représentations et les codes de la représentation, nous proposons une expérience théâtrale unique qui amène le public à penser la complexité du monde par les chemins du sensible. Nous travaillons aussi à l'émancipation collective et à la création d'un commun en associant notre travail de création à un travail d'éducation artistique. C'est en sensibilisant et en transmettant notre art, que nous propageons le mieux la joie du théâtre et de notre désir d'altérité et de commun.



les arpenteurs
de l'invisible

« REVUE DE PROFS »

[poïésis] est une ode à l'humanité, un chant d'espoir face à nos quotidiens désenchantés. C'est l'occasion d'offrir aux élèves la possibilité d'être mus par la poésie, en exprimant sa beauté et sa sensibilité tout en la délestant de ses oripeaux. Le spectateur est tour à tour surpris, amusé, mélancolique, songeur, révolté... La poésie, comme un rayon de soleil, comme un matériau tendre ou tranchant, qui interroge notre relation aux autres, au monde qui nous entoure. [poïésis] est comme un grand poème d'amour, un élan vital, épris de liberté.

Julien Lecouturier - professeur documentaliste au Collège Paul Eluard de Guyancourt

[poïésis] est une manière vivante d'aborder la poésie avec les élèves. Les mots ne sont plus froids, détachés et coupés au scalpel de l'analyse littéraire mais portés par des voix qui nous relient les uns aux autres. Deux comédiens disent de grands textes poétiques du XVI^e siècle à nos jours avec des instruments simples : leur corps, quelques bouts de papier. Ils nous emmènent dans une expérience collective. Et il se passe quelque chose. Les sens s'émeuvent, les mots résonnent en nous. Ce pas de côté dans la routine scolaire est une respiration qui nous rend attentif aux détails, aux surprises du langage. [poïésis] est un réveil, une réanimation sensorielle pleine d'espérance.

Christine Gudin, Collège Watteau de Nogent sur Marne

Voilà un spectacle intelligent et sensible qui donne à voir et à écouter la poésie ! Le poème n'est plus ce texte imprimé dans un classique voué à l'édition scolaire, il est un souffle, un cri, un murmure, un rire, il est énergie vitale, il est confession... il est ce qu'est la poésie. Cette fois, elle est incarnée par deux comédiens en interaction avec chaque élève, jouant de leurs réactions et de leurs émotions. Les élèves semblent redécouvrir la poésie avec surprise, qu'elle soit en train de se faire sous leurs yeux ou qu'elle soit reprise. Ce fut un moment de partage, un moment fort dont ils se souviendront longtemps. Merci au metteur en scène ! Merci aux comédiens !

Jean-Marc Beausse - professeur de lettres au lycée Branly de Nogent sur Marne

Le spectacle a tenu attentive une classe qui l'est difficilement et lui a donné goût à l'écriture poétique. Ils ont vécu une expérience réellement poétique, qui les marquera. Eux comme moi avons salué le talent des comédiens : des déplacements calculés, vivants, une gestuelle précise, deux voix bien distinctes et parfaitement réglées sur ce que René Char appelle « la ligne de vol du poème » et une diction parfaite, ont été capables d'accaparer l'attention, de la relancer d'un poème à l'autre, dans les registres et thèmes très divers des poèmes choisis. Trois jours après le spectacle, la moitié de la classe avait écrit des poèmes et les élèves ont pris plaisir à en lire à voix haute. En vous remerciant de votre magnifique engagement et de votre venue.

Catherine Boucher - collègue Paul Eluard - Guyancourt

Nous avons tous été surpris par l'exploitation de la salle de classe dans la mise en scène et enchantés par la musicalité de la poésie. La compagnie les arpenteurs de l'invisible nous transporte dans un voyage au pays de la poésie. La salle de classe se transforme en scène intégrale, une « boîte de poésie ». Les mots et les messages sont beaux, dits avec dynamisme et beaucoup de vie. Un spectacle à la fois accessible et exigeant qui nous parle en profondeur, nous dit les mots qui font du bien à l'oreille et à l'âme.

Mme Neuvy - professeure Lettres-Histoire au Lycée hôtelier de Guyancourt

Les élèves et moi-même avons été très touchés par le choix des textes, la mise en scène dans un lieu qui offre que peu de moyens, votre énergie et votre sensibilité. L'échange final avec eux était très intelligent et sensible.

Léna Ribau - professeure au Collège Watteau de Nogent sur Marne

La représentation est vivante et fait entendre des textes avec un fil rouge très clair pour les élèves. L'ensemble du spectacle est vif et permet d'entendre de grands textes. Les comédiens sont très bien. C'est un spectacle de grande qualité que je recommande aussi bien au collège qu'au lycée, un beau travail tout à fait adapté à une représentation scolaire.

Isabelle Michelot - professeure au Lycée Branly de Nogent sur Marne

RETOUR SUR LE SPECTACLE

Il est intéressant de faire un retour avec les élèves sur le spectacle et les thèmes abordés. Ce moment d'échange peut être l'occasion de libérer la parole, de soulager et de répondre à certaines interrogations. Seulement, construire une discussion avec toute la classe autour de ces thèmes peut être compliqué. Nous vous proposons donc une activité à faire avec toute la classe, et pourquoi pas en petit groupe :

__ ÉTAPE 1

> Demander aux élèves, ou aux groupes, de noter sur des post-it trois choses dont on veut se rappeler, discuter, qui les a étonné.e.s : trois informations visuelles, auditives, à propos des thèmes, de l'histoire... trois choses concrètes, dans une idée de repérage.

> Ensuite afficher les post-it devant toute la classe : c'est l'occasion de se mettre d'accord, de discuter, d'argumenter, de sonder la classe sur leur ressenti.

> Choisir un des post-it et regarder s'il est possible en trouver un autre qui fonctionne avec, de faire des groupes d'idées, de thèmes.

__ ÉTAPE 2

> Nommer les catégories ainsi établies, elles peuvent être :

- actions des comédien.ne.s
- univers sonore
- lumières
- personnages
- décor
- accessoires
- texte
- émotions
- thèmes

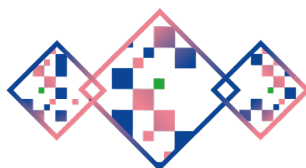
> Compléter éventuellement certaines catégories. S'il manque des éléments dans l'une des catégories c'est sans doute parce que ça n'a pas été le plus important pour faire sens, pour les élèves.

> Demander s'il y a des catégories qui auraient été oubliées, s'il y a des choses qu'ils n'avaient pas remarqué ?

__ ÉTAPE 3

> Choisir une des catégories en demandant aux élèves ce qui les a le plus marqués. Essayer d'être précis, au-delà du « j'aime » / « j'aime pas », voir si ces catégories ouvrent des discussions.

> Poser la question de la réflexivité ; est-ce que votre émotion a trouvé sa place ? Est-ce que certaines choses vous ont marqué ? Est-ce que vous ne connaissiez pas certains sujets/mots ?



L'ABÉCÉDAIRE DU SPECT'ACTEUR

Développer un regard ou une réflexion critique sur des propositions artistiques, appréhender et analyser les codes et les signes de la représentation sont les enjeux majeurs de la pratique culturelle de spectateur.

Devenir spectateur, c'est avoir accès à des langues et des textes différents, issus du répertoire classique ou contemporain. C'est comprendre qu'au théâtre, il n'y pas de réponse unique, qu'une mise en scène d'une pièce est le résultat d'un parti pris singulier de la part de l'artiste ou de l'équipe artistique.

ARTISTE : Personne suscitant des émotions ou sentiments et invitant à la réflexion.

BORD DE SCÈNE : Moment de rencontre après spectacle, entre le public et les artistes.

COMÉDIEN : Être humain fait de 10 % de chair et d'os et de 90 % de sensibilité. À traiter avec respect comme tout autre personne.

DISCRÉTION : Première qualité du spectateur, sauf quand il applaudit à la fin.

ENNUI : Peut naître du spectacle, parfois, comme partout ailleurs. Le garder pour soi.

FOU RIRE : Bienvenu dans les comédies, mais peu apprécié dans les tragédies.

GOURMANDISES : Alors que c'est toléré dans certains cinémas, grignoter est plutôt mal vu au théâtre. On peut donc manger avant ou après le spectacle.

HISTOIRE : Celle racontée par le spectacle a besoin de toute votre attention.

INEXACTITUDE : Le spectacle commence à l'heure. Pas de « 1/4 d'heure angevin » (ni maugeois !).

JUGEMENT : Mieux vaut attendre la fin du spectacle pour se prononcer.

KÉPI : Ne pas le garder sur la tête, ni casquette ou chapeau car vous gênez vos voisins de derrière.

LIBRE : Libre d'aimer ou de ne pas aimer ce que l'on vient de voir.
Il faut ensuite savoir l'exprimer avec tact !

MOUVEMENT : Très limité dans votre fauteuil. Prévoir de se dégourdir les jambes avant la séance.

NUS : Certaines scènes de spectacles ont parfois des artistes déshabillés, pas plus qu'à la télé ou au cinéma, donc inutile de hurler.

OBLIGATION : Venir au théâtre ne doit pas en être une mais un plaisir.

POULLAILLER : Galerie supérieure, très éloignée de la scène, où les places sont les moins chères et non un lieu pour « jacasser »

QUESTION : N'hésite pas à en poser, avant ou après le spectacle.

RESPECT : Du silence, du travail des comédiens, des autres spectateurs : impératif.

SIFFLEMENT : À réserver aux terrains de foot.

THÉÂTRE : « Grande boîte ouverte » pleine de spectacles vivants à déguster.

URGENCE : Si c'est vraiment nécessaire, sortir le plus discrètement possible.

VOISIN : Même si c'est votre meilleur(e) ami(e), la discussion attendra la fin du spectacle.

WAOUH : « L'effet waouh » désigne la réaction de surprise et d'admiration à la découverte d'un spectacle.

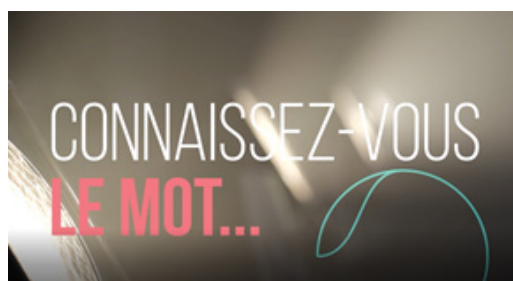
XÉROGRAPHIE : Tu ne connais pas ce mot ? Il est fort probable que tes voisins non plus alors il est inutile de les interroger. Tu n'es pas forcé de tout comprendre dans le spectacle pour l'apprécier.

YEUX : À ouvrir grands : décors, costumes, accessoires, acteurs, tout est à voir.

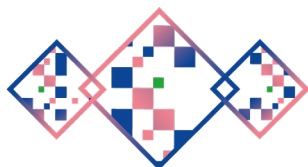
ZZZZ : Bruit d'une mouche qu'on peut parfois entendre voler dans une salle de spectacle...

WEBSÉRIE À DÉCOUVRIR !

C'est quoi être artiste ? A quoi ça sert un spectacle ? Comment se prépare la saison ? Qui soutient ?... Scènes de Pays vous présente les coulisses du monde du spectacle à travers sa websérie « Parlons spectacle ».



Découvrez les 6 épisodes sur le site www.scenesdepays.fr
(Rubrique : Parlons spectacle)



Jour de Jours

SCÈNE CONVENTIONNÉE DES MAUGES



JANVIER
MAGIE NOUVELLE
EVIDENCES INCONNUES
 CIE RODE BOOM
 MAR 07.01 - 20H30
 La Crématière - Chaudron-en-Mauges
MARS
THÉÂTRE
ROMÉO & JULIETTE
 LES ASSOIFFÉS D'AZUR
 MAR 04.03 - 20H30
 La Loge - Beaupréau

JANVIER
MAGIE NOUVELLE
EVIDENCES INCONNUES
 CIE RODE BOOM
 MAR 07.01 - 20H30
 La Crématière - Chaudron-en-Mauges

MARS
THÉÂTRE
ROMÉO & JULIETTE
 LES ASSOIFFÉS D'AZUR
 MAR 04.03 - 20H30
 La Loge - Beaupréau

MARS
THÉÂTRE
ROMÉO & JULIETTE
 LES ASSOIFFÉS D'AZUR
 MAR 04.03 - 20H30
 La Loge - Beaupréau

FÉVRIER
POÉSIE - THÉÂTRE
AMOUREUX DE L'INUTILE
 FRANÇOIS & VALENTIN MOREL
 DIM 02.02 - 16H30
 La Loge - Beaupréau
MAI
CIRQUE
LOOKING FOR
 CIE ALLEGORIE
 DIM 04.05 - 16H30
 Vallée de l'lette
 Saint-Sauveur-de-Landemont
KOOM
 CIE DU PORTE-VOIX
 MER 07.05 - 19H
 Espace La Fontaine
 Saint-Quantin-en-Mauges

FÉVRIER
POÉSIE - THÉÂTRE
AMOUREUX DE L'INUTILE
 FRANÇOIS & VALENTIN MOREL
 DIM 02.02 - 16H30
 La Loge - Beaupréau

MAI
CIRQUE
LOOKING FOR
 CIE ALLEGORIE
 DIM 04.05 - 16H30
 Vallée de l'lette
 Saint-Sauveur-de-Landemont

MAI
CIRQUE
LOOKING FOR
 CIE ALLEGORIE
 DIM 04.05 - 16H30
 Vallée de l'lette
 Saint-Sauveur-de-Landemont

MARS
THÉÂTRE
ROMÉO & JULIETTE
 LES ASSOIFFÉS D'AZUR
 MAR 04.03 - 20H30
 La Loge - Beaupréau

MARS
THÉÂTRE
ROMÉO & JULIETTE
 LES ASSOIFFÉS D'AZUR
 MAR 04.03 - 20H30
 La Loge - Beaupréau

MARS
THÉÂTRE
ROMÉO & JULIETTE
 LES ASSOIFFÉS D'AZUR
 MAR 04.03 - 20H30
 La Loge - Beaupréau

MARS
THÉÂTRE
ROMÉO & JULIETTE
 LES ASSOIFFÉS D'AZUR
 MAR 04.03 - 20H30
 La Loge - Beaupréau

JUIN
MUSIQUE & CUISINE
BRUNCH
 NOUVELLE-ORLÉANS
 AVEC JUST ABOUT FUNK
 FEAT BIG CHIEF JUAN PARDO
 DIM 01.06 - 11H
 Congrégation des Filles
 de la Charité du Sacré
 Coeur de Jésus
 La-Salle-de-Vihiers

JUIN
MUSIQUE & CUISINE
BRUNCH
 NOUVELLE-ORLÉANS
 AVEC JUST ABOUT FUNK
 FEAT BIG CHIEF JUAN PARDO
 DIM 01.06 - 11H
 Congrégation des Filles
 de la Charité du Sacré
 Coeur de Jésus
 La-Salle-de-Vihiers

JUIN
MUSIQUE & CUISINE
BRUNCH
 NOUVELLE-ORLÉANS
 AVEC JUST ABOUT FUNK
 FEAT BIG CHIEF JUAN PARDO
 DIM 01.06 - 11H
 Congrégation des Filles
 de la Charité du Sacré
 Coeur de Jésus
 La-Salle-de-Vihiers

JUIN
MUSIQUE & CUISINE
BRUNCH
 NOUVELLE-ORLÉANS
 AVEC JUST ABOUT FUNK
 FEAT BIG CHIEF JUAN PARDO
 DIM 01.06 - 11H
 Congrégation des Filles
 de la Charité du Sacré
 Coeur de Jésus
 La-Salle-de-Vihiers

JUIN
MUSIQUE & CUISINE
BRUNCH
 NOUVELLE-ORLÉANS
 AVEC JUST ABOUT FUNK
 FEAT BIG CHIEF JUAN PARDO
 DIM 01.06 - 11H
 Congrégation des Filles
 de la Charité du Sacré
 Coeur de Jésus
 La-Salle-de-Vihiers

JUIN
MUSIQUE & CUISINE
BRUNCH
 NOUVELLE-ORLÉANS
 AVEC JUST ABOUT FUNK
 FEAT BIG CHIEF JUAN PARDO
 DIM 01.06 - 11H
 Congrégation des Filles
 de la Charité du Sacré
 Coeur de Jésus
 La-Salle-de-Vihiers

JUIN
MUSIQUE & CUISINE
BRUNCH
 NOUVELLE-ORLÉANS
 AVEC JUST ABOUT FUNK
 FEAT BIG CHIEF JUAN PARDO
 DIM 01.06 - 11H
 Congrégation des Filles
 de la Charité du Sacré
 Coeur de Jésus
 La-Salle-de-Vihiers

JUIN
MUSIQUE & CUISINE
BRUNCH
 NOUVELLE-ORLÉANS
 AVEC JUST ABOUT FUNK
 FEAT BIG CHIEF JUAN PARDO
 DIM 01.06 - 11H
 Congrégation des Filles
 de la Charité du Sacré
 Coeur de Jésus
 La-Salle-de-Vihiers

JUIN
MUSIQUE & CUISINE
BRUNCH
 NOUVELLE-ORLÉANS
 AVEC JUST ABOUT FUNK
 FEAT BIG CHIEF JUAN PARDO
 DIM 01.06 - 11H
 Congrégation des Filles
 de la Charité du Sacré
 Coeur de Jésus
 La-Salle-de-Vihiers

JUIN
MUSIQUE & CUISINE
BRUNCH
 NOUVELLE-ORLÉANS
 AVEC JUST ABOUT FUNK
 FEAT BIG CHIEF JUAN PARDO
 DIM 01.06 - 11H
 Congrégation des Filles
 de la Charité du Sacré
 Coeur de Jésus
 La-Salle-de-Vihiers

JUIN
MUSIQUE & CUISINE
BRUNCH
 NOUVELLE-ORLÉANS
 AVEC JUST ABOUT FUNK
 FEAT BIG CHIEF JUAN PARDO
 DIM 01.06 - 11H
 Congrégation des Filles
 de la Charité du Sacré
 Coeur de Jésus
 La-Salle-de-Vihiers

JUIN
MUSIQUE & CUISINE
BRUNCH
 NOUVELLE-ORLÉANS
 AVEC JUST ABOUT FUNK
 FEAT BIG CHIEF JUAN PARDO
 DIM 01.06 - 11H
 Congrégation des Filles
 de la Charité du Sacré
 Coeur de Jésus
 La-Salle-de-Vihiers

JUIN
MUSIQUE & CUISINE
BRUNCH
 NOUVELLE-ORLÉANS
 AVEC JUST ABOUT FUNK
 FEAT BIG CHIEF JUAN PARDO
 DIM 01.06 - 11H
 Congrégation des Filles
 de la Charité du Sacré
 Coeur de Jésus
 La-Salle-de-Vihiers

JUIN
MUSIQUE & CUISINE
BRUNCH
 NOUVELLE-ORLÉANS
 AVEC JUST ABOUT FUNK
 FEAT BIG CHIEF JUAN PARDO
 DIM 01.06 - 11H
 Congrégation des Filles
 de la Charité du Sacré
 Coeur de Jésus
 La-Salle-de-Vihiers

JUIN
MUSIQUE & CUISINE
BRUNCH
 NOUVELLE-ORLÉANS
 AVEC JUST ABOUT FUNK
 FEAT BIG CHIEF JUAN PARDO
 DIM 01.06 - 11H
 Congrégation des Filles
 de la Charité du Sacré
 Coeur de Jésus
 La-Salle-de-Vihiers

JUIN
MUSIQUE & CUISINE
BRUNCH
 NOUVELLE-ORLÉANS
 AVEC JUST ABOUT FUNK
 FEAT BIG CHIEF JUAN PARDO
 DIM 01.06 - 11H
 Congrégation des Filles
 de la Charité du Sacré
 Coeur de Jésus
 La-Salle-de-Vihiers

JUIN
MUSIQUE & CUISINE
BRUNCH
 NOUVELLE-ORLÉANS
 AVEC JUST ABOUT FUNK
 FEAT BIG CHIEF JUAN PARDO
 DIM 01.06 - 11H
 Congrégation des Filles
 de la Charité du Sacré
 Coeur de Jésus
 La-Salle-de-Vihiers

JUIN
MUSIQUE & CUISINE
BRUNCH
 NOUVELLE-ORLÉANS
 AVEC JUST ABOUT FUNK
 FEAT BIG CHIEF JUAN PARDO
 DIM 01.06 - 11H
 Congrégation des Filles
 de la Charité du Sacré
 Coeur de Jésus
 La-Salle-de-Vihiers

JUIN
MUSIQUE & CUISINE
BRUNCH
 NOUVELLE-ORLÉANS
 AVEC JUST ABOUT FUNK
 FEAT BIG CHIEF JUAN PARDO
 DIM 01.06 - 11H
 Congrégation des Filles
 de la Charité du Sacré
 Coeur de Jésus
 La-Salle-de-Vihiers

JUIN
MUSIQUE & CUISINE
BRUNCH
 NOUVELLE-ORLÉANS
 AVEC JUST ABOUT FUNK
 FEAT BIG CHIEF JUAN PARDO
 DIM 01.06 - 11H
 Congrégation des Filles
 de la Charité du Sacré
 Coeur de Jésus
 La-Salle-de-Vihiers

JUIN
MUSIQUE & CUISINE
BRUNCH
 NOUVELLE-ORLÉANS
 AVEC JUST ABOUT FUNK
 FEAT BIG CHIEF JUAN PARDO
 DIM 01.06 - 11H
 Congrégation des Filles
 de la Charité du Sacré
 Coeur de Jésus
 La-Salle-de-Vihiers

JUIN
MUSIQUE & CUISINE
BRUNCH
 NOUVELLE-ORLÉANS
 AVEC JUST ABOUT FUNK
 FEAT BIG CHIEF JUAN PARDO
 DIM 01.06 - 11H
 Congrégation des Filles
 de la Charité du Sacré
 Coeur de Jésus
 La-Salle-de-Vihiers

JUIN
MUSIQUE & CUISINE
BRUNCH
 NOUVELLE-ORLÉANS
 AVEC JUST ABOUT FUNK
 FEAT BIG CHIEF JUAN PARDO
 DIM 01.06 - 11H
 Congrégation des Filles
 de la Charité du Sacré
 Coeur de Jésus
 La-Salle-de-Vihiers

JUIN
MUSIQUE & CUISINE
BRUNCH
 NOUVELLE-ORLÉANS
 AVEC JUST ABOUT FUNK
 FEAT BIG CHIEF JUAN PARDO
 DIM 01.06 - 11H
 Congrégation des Filles
 de la Charité du Sacré
 Coeur de Jésus
 La-Salle-de-Vihiers

ABONNEZ-VOUS
 Retrouvez toute la saison sur
scenesdepays.fr
 02 41 75 38 34

Un saut dans le vivant!

