

scenesdepays.fr
saison culturelle

2020



de PAYS

SCÈNE CONVENTIONNÉE
D'INTÉRÊT NATIONAL
ART EN TERRITOIRE

BEAUPRÉAU-EN-MAUGES
CHEMILLÉ-EN-ANJOU
MAUGES-SUR-LOIRE
MONTREVAULT-SUR-ÈVRE
ORÉE-D'ANJOU
SÈVREMOINE


MAUGES
COMMUNAUTÉ

10 P R O G R

JUILLET

Soirées d'ouverture

ALLEZ LES FILLES!

Cie Jacqueline Cambouis

MER 3 - JEU 4 JUI **p5**

AOÛT

Rendez-vous à la rentrée

CHAMOH

Cie Paris Bénarès

GARÇONS S'IL VOUS PLAÎT

LUN 26 AOÛT **p6**

SEPTEMBRE

Rendez-vous à la rentrée

MOBIL DANCING

Collectif Mobil Casbah

VEN 6 SEP **p7**

Les Préférences

GWENAËLLE

AUBRY

La Folie Élixa

VEN 27 SEP **p8**

Les Préférences

JACQUES BONNAFFÉ

Anthologie sur deux roues

SAM 28 SEP **p9**

OCTOBRE

RADIO ON

(Where dreams go to die)

JEU 3 - VEN 4 OCT **p10**

ADDITION

Clément Michel

SAM 5 OCT **p11**

LA MOSSA

DIM 13 OCT **p12**

GRAND CORPS

MALADE

Le tour du Plan B

JEU 17 OCT **p13**

ENTRE CHIEN

ET LOUP

Cie 3 x Rien

SAM 19 OCT **p14**

DAVID SIRE ET

CERF BADIN

Avec

DIM 20 OCT **p15**

NOVEMBRE

CENDRILLON

de Joël Pommerat

Cie Le temps est incertain mais on joue quand même!

MAR 5 NOV **p16**

LEPREST

SYMPHONIQUE

Orchestre National des Pays de la Loire

SAM 9 NOV **p17**

BEN ROSE

Stand up magique

VEN 15 NOV **p18**

LES

Z'ÉCLECTIQUES

Collection Automne

SAM 16 NOV **p19**

ALEX AU PAYS

DES POUBELLES

Cie XL Production

SAM 23 NOV **p20**

TONY

Grosse Théâtre

MAR 26 NOV **p21**

TZIGANE!

JEU 28 NOV **p22**

DÉCEMBRE

ÇA VA MIEUX

EN LE CHANTANT

Angers Nantes Opéra

DIM 1 DÉC **p23**

LES PIRATES

ATTAQUENT!

Nicolas Berton,

Liz Cherhal...

SAM 7 DÉC **p24**

ÉTIENNE

BOISDRON

TRIO

Daniel Mille

VEN 13 DÉC **p25**

CONCERT

DE NOËL

Simphonie du Marais

Hugo Reyne

DIM 15 DÉC **p26**

ANNÉE

JANVIER

AZADI **Cie Anaya**

SAM 11 JAN **p27**

JETLAG **Cie Chaliwaté**

VEN 17 JAN **p28**

PILETTA REMIX **Le Collectif Wow!**

DIM 19 JAN **p29**

CHRISTOPHE **ALÈVÈQUE** **Revue de presse**

VEN 24 JAN **p30**

LA MACHINE **DE TURING** **De et avec Benoît Solès**

JEU 30 JAN **p31**

FÉVRIER

PLUS LOIN **QUE LOIN** **Les Aphoristes**

MAR 4 FÉV **p32**

LES OGRES **DE BARBACK** **Amours grises et** **colères rouges**

SAM 8 FÉV **p33**

SUR LA NAPPE **Marion Rouxin**

SAM 15 FÉV **p34**

CRIN BLANC **Cie Anaya**

MAR 25 FÉV **p35**

MARS

SHELL SHOCK **Cie Loba** **Annabelle Sergent**

MAR 3 MARS **p36**

GUNWOOD **Traveling soul**

VEN 6 MARS **p37**

QU'EST-CE QUE **LE THÉÂTRE ?** **Théâtre de l'Ultime**

MAR 10 MARS **p38**

LE BERGER **DES SONS** **Cie Pléiades** **Alain Larribet**

DIM 22 MARS **p39**

LES MANDIBULES **Théâtre Régional** **des Pays de la Loire**

MAR 24 MARS **p40**

JEREZ LE CAM **QUARTET ET** **MUSICIENS** **AMATEURS** **Miniaturas Lunares**

SAM 28 - DIM 29 MARS **p41**

AVRIL

DES CLOWNS **ET DES MUSÉES** **Cie Hop'Ad hoc**

SAM 4 - DIM 5 AVR **p42**

POURQUOI ? **Michaël Hirsh**

JEU 9 AVR **p43**

CONNEXIONS **Cie Yvann** **Alexandre**

VEN 24 AVR **p44**

LE CV **DE DIEU** **Jean-François Balmer** **et Didier Bèneureau**

MAR 28 AVR **p45**

LES JOUES **ROSES** **Cie Kokeshi**

MER 29 AVR **p46**

MAI

ALEXIS HK **Comme un ours**

MAR 5 MAI **p47**

PILLOW- **GRAPHIES** **La BaZooka**

MER 13 MAI **p48**

TRIO MUSICA **HUMANA** **Ce mois de Mai, un** **printemps musical** **à la Renaissance**

SAM 16 MAI **p49**

REGARDS SUR **LA MÉCANIQUE** **AMOUREUSE** **Cie Volti Subito**

MAR 19 MAI **p50**

JUIN

SIRBA OCTET **A Yiddishe Mame** **Le rivage** **des voix**

SAM 6 JUIN **p51**

LES BALADES **SECRÈTES** **Les 7'Éclectiques** **Collection Été**

DIM 14 JUIN **p52**

SCOLAIRES **p53**

SORTEZ EN FAMILLE **p57**

UNE SAISON ITINÉRANTE **p58**

L'ACCUEIL D'ARTISTES
EN RÉSIDENCE **p60**

MENTIONS **p63**

L'ÉQUIPE **p64**

DEVENEZ BÉNÉVOLES! **p65**

DEVENEZ MÉCÈNES! **p65**

DEVENEZ ABONNÉ(E)! **p66**

BILLETTERIE **p67**

SALLES ET LIEUX
DE LA SAISON **p68**

PARTENAIRES **p70**

ÉDITOS

Voilà une nouvelle saison bouclée ! Cette plaquette entre vos mains, il ne reste plus qu'à faire votre choix parmi plus de cinquante spectacles. Cette programmation, nous l'espérons, séduira petits et grands.

En effet, promouvoir la culture auprès du plus grand nombre est un des engagements de Mauges Communauté, réalisable grâce à Scènes de Pays ; d'où nos propositions en direction des scolaires ou encore nos partenariats avec les écoles de musique, les centres sociaux ou encore les médiathèques. Dans le même état d'esprit, nous renouvelons nos coopérations avec les Z'Éclectiques, Le Rivage des Voix et le festival Cup of Blues.

Merci aux partenaires qui soutiennent ces actions : l'État (par la Direction Régionale des Affaires Culturelles), la Région Pays de Loire, le Département de Maine-et-Loire, les six communes nouvelles, sans oublier bien-sûr les mécènes et les bénévoles.

Bon choix et belle saison !

Sylvie Marné

*Vice-Présidente
Culture et Patrimoine
de Mauges Communauté*

Didier Huchon

*Président
de Mauges Communauté*

Ouvrir des ponts.

Ouvrir des ponts entre vous et les artistes, entre les cultures et les générations, avec les acteurs et les lieux d'un territoire.

Ouvrir des ponts pour vous donner à voir la diversité des pratiques artistiques, le croisement des disciplines, pour vous proposer une saison variée et riche en découvertes, mêlant musique, théâtre, danse, cirque, humour...

Dès les premiers rendez-vous au bord de la Loire jusqu'aux Balades secrètes, cette nouvelle saison multiplie les chemins d'accès à ces ponts et sillonne les Mauges, telles les rivières qui parcourent nos communes avec leurs natures généreuses.

D'une rive à l'autre, au fil de l'eau, nous vous invitons à voyager au gré de tous ces univers et spectacles, et à profiter pleinement de ces moments de rire, de détente, de réflexion et d'émotions.

Franchissez les ponts culturels et laissez-vous séduire par ces nombreux artistes que vous connaissez et par tant d'autres talents à découvrir.

Belles traversées à toutes et à tous.

Éric Audusseau

Directeur artistique

OUVERTURE DE SAISON

L'équipe de Scènes de Pays vous accueille pour le lancement de la saison 2019/2020:
un moment festif pour découvrir la nouvelle programmation.



MER 3 JUIL

20H30

DURÉE 2H

Théâtre Foirail

Chemillé
CHEMILLÉ-EN-ANJOU

JEU 4 JUIL

20H30

DURÉE 2H

La Loge

Beaupréau
BEAUPRÉAU-EN-MAUGES

TARIFS

10 € adulte / 6 € (jeune -25 ans)
Gratuit pour les abonnés des
saisons 2018/19 et 2017/18

Présentation de la saison
2019/20 en vidéo. Un vin
d'honneur clôturera la soirée.

Quatuor vocal a capella / Humour

ALLEZ LES FILLES !

CIE JACQUELINE CAMBOUIS

Interprétation : Vanessa Grellier, Emmanuelle Delatouche,
Frédérique Espinasse, Alexandra Bourigault

Après avoir démissionné... suite à un licenciement, Jane, Juju, Mag et Béné se lancent un défi, créer leur start-up : « Allez les Filles ! » Place à leur passion commune : la chanson.

Ces quatre nouvelles entrepreneuses dynamiques viennent présenter leur concept : une chanson pour chaque occasion. Leur objectif : accompagner les temps forts de votre vie pour en faire des moments inoubliables avec un répertoire de chansons tendres ou énergiques, drôles et décapées, allant de Bobby Mc Ferrin à Nino Ferrer en passant par Richard Gotainer ou les Beatles.

« Allez Les Filles ! a offert de l'inattendu, de l'originalité et de la drôlerie. (...) Elles ont un rythme fou, font l'orchestre. Les voix sont superbes, le répertoire aussi éclectique que vaste. Les expressions, les mimiques sont désopilantes. Un vrai succès ! ». *Quest France*

RENDEZ-VOUS

Des spectacles en plein air



Spectacle déambulatoire

CHAMÔH CIE PARIS BÉNARÈS

Direction artistique: Patrice Verquere

—
Échappés du « Bombay Circus of the Soleil », un sacré chameau et son dresseur maladroit, Monsieur Pif, paraden dans les allées de la Foire. « Chamôh », comme on aime à l'appeler, ne se laisse pas dresser si facilement et n'en fait qu'à sa tête.

Cinq comédiens manipulateurs articulent cette marionnette géante au son des rythmes indiens.

11H-14H30-16H30

Chanson de proximité à la carte

CRÉATION

GARÇONS S'IL VOUS PLAÎT

Interprétation: Cédric Lotterie,
Nicolas Samson et Xavier Berthelot

—
Véritables « serveurs vocaux » a cappella, ce trio se balade au cœur du public muni d'une ardoise de chansons à la carte. Ils évoluent au milieu des spectateurs et chantent sur commande. Traversant le répertoire classique, la chanson française et les grandes musiques de films, les Garçons nous offrent un service personnalisé impeccable.

Les Garçons voyagent léger: un costume, une ardoise et un diapason à la ceinture qui leur donne le « la » parfait !



LUN 26 AOÛT

**LA PETITE ANGEVINE
UNE FÉRIA MADE IN
MAUGES**

GRATUIT
Hippodrome de la Prée
Beaupréau
BEAUPRÉAU-EN-MAUGES

À LA DÉCOUVERTE

pour bien commencer la saison



DE 12H À 14H

Bal / spectacle

CRÉATION

MOBIL DANCING

COLLECTIF MOBIL CASBAH

Écriture et mise en scène : création collective La Piste à Dansoire
 Regard extérieur : François Juliot / Danse, jeu et chant : Fanny Biron,
 Anne-Sophie Champain, Brice Marchais, Émilie Olivier, Elodie Retiere,
 Emmanuel Siret-Griffon / Guitare, chant : Cédric Cartier / Batterie,
 percussions : Geoffroy Langlais / Basse, contre-basse, chant : Benoît
 Mace / Accordéon, clavier : Aymeric Torel

Bienvenue au dancing ! Les meneurs de piste et l'orchestre de la « Piste à Dansoire » invitent petits et grands dans leur palace clinquant, à mi-chemin entre le bal disco et la boîte de nuit itinérante. Dans ce temple de jouvence éternelle, place aux couleurs saturées des dancefloors et aux métissages musicaux.

Enchaînant disco, funk, afrobeat, rock, yéyé, hip-hop, chachacha congolais et tarentelle électro, l'équipe de *Mobil dancing* vous emmène, l'air de rien, vers une fantaisie endiablée, multipliant les pas de danse et les pas de côté.

Convivialité, simplicité et lâcher-prise sont les maîtres mots de cette soirée.



Bar et restauration sur place.

VEN 6 SEPT

**FOIRE EXPOSITION
 DE CHEMILLÉ-EN-ANJOU
 20H30**

DURÉE : 2H30 / GRATUIT
Eplanade du Théâtre Foirail
 Chemillé
 CHEMILLÉ-EN-ANJOU

LES PRÉFÉRENCES

« LIRE
LA LOIRE
À VÉLO »

11^e ÉDITION DES RENCONTRES GRACQ
Biennales littéraires et géographiques
du 25 au 29 septembre 2019

Scènes de Pays s'associe à la Maison Julien Gracq pour vous proposer deux rendez-vous à l'occasion du nouvel évènement littéraire et géographique « Les Préférences ». Un festival itinérant qui invite les auteurs et le public à enfourcher leurs bicyclettes et à cheminer ensemble le long de la Loire.

En partenariat avec la Maison Julien Gracq. // www.maisonjuliengracq.fr

Lecture et musique

GWENAËLLE AUBRY LA FOLIE ÉLISA

Lecture: Gwenaëlle Aubry / Guitare et chant: Seb Martel
Lecture d'extraits des chambres 1 & 4
(Emy Manifold et Irini Santoni)

L'auteure Gwenaëlle Aubry donne rendez-vous au public au Château de la Turmelière, devant les ruines de la demeure natale de Joachim du Bellay, pour une lecture en plein air de son dernier roman *La Folie Élisabeth*.

Accompagnée du guitariste Seb Martel, elle fait entendre la voix de quatre artistes en révolte, quatre jeunes femmes que leur art ne protège plus, arme aujourd'hui impuissante face à la violence du monde. Elles se nomment Emy, Sarah, Ariane et Irini, et entre janvier 2015 et janvier 2016, leur vie va basculer...

Gwenaëlle Aubry est l'auteure d'essais et de romans, traduits en plusieurs langues, parmi lesquels « Personne », pour lequel elle a reçu en 2009 le prix Femina.

VEN 27 SEPT

19H
DURÉE: 45 min
Château de la Turmelière
Liré

ORÉE-D'ANJOU

TARIF C

En extérieur, repli au Château de la Turmelière en cas de mauvais temps.

Après le spectacle, restez dîner au Château de la Turmelière.
Réservation au 02 41 19 73 55
contact@maisonjuliengracq.fr



Lecture

JACQUES BONNAFFÉ

ANTHOLOGIE SUR DEUX ROUES

Jacques Bonnaffé est un illustre acteur de théâtre et de cinéma plusieurs fois nommé aux Molières et Césars, mais aussi un vrai passionné de bicyclette.

Seul sur scène, Jacques Bonnaffé sera la voix de plusieurs lectures de textes d'écrivains sur le vélo : *Lettrines* de Julien Gracq, *Forcenés* de Philippe Bordas, *Petite éloge de la bicyclette* d'Eric Fottorino eu encore *Besoin de vélo* de Paul Fournel...

Poète et jongleur de mots, le comédien parvient à fasciner son auditoire par une voix forte et par ses grands talents d'orateur.

SAM 28 SEPT

20H30

DURÉE: 45 min

Auditorium Julien Gracq

Saint-Florent-le-Vieil
MAUGES-SUR-LOIRE

TARIF C

Exposition de Jérémy Gobé,
artiste-plasticien à découvrir
sur place, à partir de 19h30.
www.mauges-sur-loire.fr

Théâtre en mode « drive-in »

RADIO ON

(WHERE DREAMS GOTODIE)

D'APRÈS LA PIÈCE À DEUX HEURES DU MATIN
DE FALK RICHTER, PUBLIÉE DANS SON INTÉGRALITÉ
ET REPRÉSENTÉE PAR L'ARCHE, ÉDITEUR & AGENCE
THÉÂTRALE.

Traduction : Anne Monfort / Écriture, mise en scène,
scénographie et bande son : Guillaume Bariou
Interprétation : Sofian Jouini, Nicolas Sansier,
Sophie Merceron

Venez en voiture, installez-vous confortablement,
allumez votre radio et réglez la bonne
fréquence, regardez devant vous, le spectacle
commence...

Le héros Driver, mi-looser mi-philosophe,
hanté par les fantômes de son passé, cherche
à remettre du désir dans sa vie. Son histoire
est faite de regrets, de renoncements : il a
sans aucun doute trahi l'enfant qu'il était. Il
est peut-être encore temps pour lui de ne pas
décevoir complètement le vieux qu'il sera.

Un spectacle qui interroge, sans cynisme et
avec humour, ce qui nous a fait dévier de la
trajectoire que l'on s'était fixée.

Guillaume Bariou compose un théâtre immersif
fait d'images, de sons et de rêves éveillés
ouvrant un champ d'expériences inédites
pour le spectateur. On y va avec ses rêves,
sa voiture, un auto-stoppeur...



JEU 3 - VEN 4 OCT

21H

DURÉE : 1H20 (+installation)

TARIF B

Le lieu vous sera
dévoué après l'achat
de vos billets.

Chemillé-en-Anjou

Voisinages est un dispositif soutenu par la Région des Pays
de la Loire pour encourager la diffusion des équipes artistiques.
Tout le programme sur www.culture.paysdelaloire.fr

voisinages

CRÉATION SOUTENUE
par la Région des Pays de la Loire
anjou

Théâtre / Humour

ADDITION

CLÉMENT MICHEL

Texte : Clément Michel / Mise en scène : David Rousselet
 Interprétation : Guillaume Bouchède,
 Stéphan Guérin Tillié et Clément Michel



SAM 5 OCT

20H30

DURÉE : 1H20

TARIF A

La Loge

Beaupréau

BEAUPRÉAU-EN-MAUGES

Hier soir, Axel a invité ses deux amis Jules et Antoine à dîner au restaurant. Ce matin, il regrette d'avoir payé l'addition et leur demande de le rembourser. Antoine sort son chéquier. Jules sort de ses gonds.

Le temps d'un week-end, trois amis, en pleine crise de la quarantaine, vont tout compter : leurs défauts, leurs manques, leurs jalousies, leurs coups bas...

L'écriture de Clément Michel est agile, le rythme est trépidant, les rebondissements multiples.

Une fable moderne, drôle et touchante, servie par un trio de talentueux comédiens.

« L'auteur nous délecte des mésaventures de ses trois personnages à l'aide de rebondissements, bons mots et dialogues ciselés, il insère également quelques réflexions douces amères sur le couple, l'amitié, la fidélité, la solitude qui nous valent entre deux rires de jolis moments d'émotion. » Reg'arts



Musique
Polyphonies du monde

LA MÒSSA

Interprétation: Lilia Ruocco, Emmanuelle Ader,
Sara Giommetti, Gabrielle Gonin, Aude Marchand

De l'Italie au Brésil, en passant par l'Albanie, la Finlande, jusqu'à La Réunion ou l'Occitanie, cinq femmes transpirent la complicité et la joie contagieuse de chanter ensemble. «La mòssa» (en italien: le mouvement, le geste) exprime leur façon de chanter: incarnée, vibrante, mouvante et émouvante.

Cinq voix, cinq personnalités aux parcours très différents chantent les multiples facettes de la femme, avec des histoires et des images d'ici et d'ailleurs.

À l'écoute de ce quintet polyphonique, vous verrez que leurs voix dansent et que leurs corps chantent.

DIM 13 OCT

16H30

DURÉE: 1H30

TARIF B

Auditorium Julien Gracq
Saint-Florent-le-Vieil
MAUGES-SUR-LOIRE

Exposition de Jérémy Gobé, artiste-plasticien,
à découvrir sur place à partir de 19h30.
www.mauges-sur-loire.fr


RESEAU
CHAINON


Le Chainon
en Région
PAYS DE LA LOIRE

Slam / Chanson française

GRAND CORPS MALADE

LE TOUR DU PLAN B

Spectacle présenté par Jean-Rachid
Voix : Grand Corps Malade / Clavier, guembri
et direction musicale : Idriss-El-Mehdi Bennani
Batterie, djembé, udu : Patrick "Feedback"
Guitares, basse : Olivier Marly

Ses parents écoutaient Jacques Brel, Georges Brassens et Barbara. Enfant, Grand Corps Malade chante ou récite des poèmes. Il est fan inconditionnel de Renaud, puis de rap français. Le dénominateur commun : les textes et l'amour des mots qu'il cultive très tôt. Il devient l'emblème français du slam en quelques années.

Après le succès retentissant de son premier long métrage *Patients* et ses 4 nominations aux Césars en 2018, Grand Corps Malade est de retour sur le devant de la scène avec son album *Plan B*.

Fils digne de la république de Voltaire et Zola, ce grand corps, peut-être malade, se tient sacrément debout, pour exprimer le meilleur de notre identité française.

« *Le brio est toujours là avec quelque chose en plus.* » Europe 1



JEU 17 OCT

20H30 DURÉE: 1H30

Tarif plein : 35 €

Abonné et jeune -25 ans : 30 €

La Loge

Beaupréau

BEAUPRÉAU-EN-MAUGES

Cirque acrobatique

ENTRE CHIEN ET LOUP

CIE 3 X RIEN

Acrobates: Pierre et David Cluzaud
Mise en scène: Philippe Chaigneau,
Pierre et David Cluzaud

À la tombée de la nuit, il y a ce moment particulier où les choses se confondent. On ne distingue plus le chien du loup... La compagnie 3 x Rien recrée cette atmosphère entre ombre et lumière et nous invite dans un monde musical, acrobatique et imaginaire.

Ce spectacle évoque avec sensibilité la relation fragile et puissante de deux frères inséparables et complémentaires, qui partagent la même passion: le cirque et sa machinerie.

Entraide, rivalité, défis, rythment avec poésie les séquences de jonglage, de portés aériens et d'acrobaties... pour le plaisir des petits et des grands.

Entrez et ouvrez les yeux, les oreilles. C'est merveilleux!

« Que du bonheur! (...) C'est beau, ça donne des frissons. » *Journal de Saône-et-Loire*



SAM 19 OCT

20H30
DURÉE: 1H
DÈS 5 ANS / TARIF B

Théâtre Foirail
Chemillé
CHEMILLÉ-EN-ANJOU

Représentations scolaires
jeudi 17 et vendredi 18 octobre



Chanson

DAVID SIRE ET CERF BADIN

AVEC

Conception : David Sire et Marina Tomé
Interprétation : David Sire et Cerf Badin
Mise en scène : Marina Tomé

—
David Sire nous offre un spectacle profondément humaniste et vivant.

Avec des chansons écrites sur la peau du monde. Avec un poète échevelé de tendresse. Avec l'énigmatique Cerf Badin, redoutable guitariste. Avec des guitares et des pompes à vélo. Avec tout ce qui nous gonfle. Avec tout ce qui nous regonfle.

AVEC est un spectacle aussi inclassable qu'émouvant, bourré d'idées et de poésie, une généreuse échappée belle au pays de l'étonnement.

« Un homme chantant l'urgence de la rencontre, de la solidarité, du partage, des sentiments. Le fond et la forme. Tout simplement magique ». *Francofans*

DIM 20 OCT

16H30

DURÉE : 1H15

TARIF B

Espace Boris Vian

Saint-Macaire-en-Mauges
SÈVREMOINE

Avec la participation des élèves de l'école de musique de Sèvremoine.

Quiz musical « On nous cache tout, on nous dit rien ». Samedi 28 septembre à 10h30 à la Médiathèque de Saint-Macaire-en-Mauges. www.sevremoine.fr



Théâtre

CENDRILLON DE JOËL POMMERAT

CIE LE TEMPS EST
INCERTAIN MAIS ON
JOUE QUAND MÊME !

Mise en scène : Camille de La Guillonnière
Interprétation : Chloé Chaze, Frédéric Lapinsonnière,
Aude Pons, Mathieu Ricard, Lise Quet

Complètement revisité, ce conte pour enfants devient un moment de détente et provoque bien des rires pour tous les âges.

Cendrillon, ici devenue Sandra, grâce à son imagination débordante et sa « Bonne Fée » cynique et déjantée, va affronter la vie avec aspiration, espoir et rêve... Mais la famille d'accueil est tout aussi cruelle que dans la tradition, c'est un cauchemar.

Le spectacle interroge la complexité des relations au sein d'une famille, l'apprentissage de la vie.

Une pièce farfelue et rafraîchissante !

« Bravo à Camille de la Guillonnière, artiste qui n'a besoin ni de poudre, ni de flammes pour produire l'étincelle de la joie de vivre ».
Les trois coups



MAR 5 NOV

20H30

DURÉE : 1H45

DÈS 9 ANS / TARIF B

Théâtre Foirail

Chemillé

CHEMILLÉ-EN-ANJOU

Dans le cadre du temps fort « Heureux qui comme un conte » de Chemillé-en-Anjou. Du 18 octobre au 17 novembre. www.chemille-en-anjou.fr

Représentations scolaires
lundi 4 et mardi 5 novembre.



Musique / Chanson

LEPREST SYMPHONIQUE

ORCHESTRE
NATIONAL DES PAYS
DE LA LOIRE

CLARIKA
SANSEVERINO
CYRIL MOKAIESH
ROMAIN DIDIER

Chansons : Allain Leprest / Chant : Clarika
Chant, guitares : Sanseverino, Cyril Mokaiesh
Chant, piano : Romain Didier / Orchestre National des
Pays de la Loire - Direction : Dylan Corlay

—
Allain Leprest, chanteur disparu en 2011, a laissé derrière lui un répertoire précieux. Les musiciens de l'ONPL avec les chanteurs Romain Didier, Sanseverino, Cyril Mokaiesh et la chanteuse Clarika, interprètent ses textes, sublimes par la musique symphonique.

Un formidable écrivain pour les chansons de ce parolier de talent et cité comme « le Rimbaud du 20^e siècle » par Jean d'Ormesson ou comme « l'un des plus foudroyants auteurs de chansons au ciel de la langue française » par Claude Nougaro.

Une soirée tout en poésie, servie par de magnifiques interprètes.



SAM 9 NOV

20H30

DURÉE: 1H30

TARIF E

La Loge

Beaupréau

BEAUPRÉAU-EN-MAUGES



VEN 15 NOV

20H30

DURÉE: 1H

TARIF B

Espace La Fontaine

Saint-Quentin-en-Mauges
MONTREVAULT-SUR-ÈVRE

Magie / Illusion

BEN ROSE

STAND UP
MAGIQUE

Interprétation : Ben Rose
Pianiste : Arnaud Chabot

Parallèlement à des études de cinéma et des cours d'art dramatique, Ben Rose se découvre une passion pour l'illusion. Entre un père comédien (Alain Guicheteau) et un parrain magicien (Bertran Lotth), devenir avocat aurait fait mauvais genre !

Depuis son passage à *La France a un incroyable talent*, le choletais a multiplié les collaborations avec le magicien Éric Antoine et ne cesse de surprendre.

Ben Rose offre un spectacle éblouissant, comprenant des tours inédits, de grandes illusions et de mentalisme. Accompagné de son pianiste, il vous invite dans son univers décalé et poétique.

Musiques actuelles

LES Z'ÉCLETIQUES

COLLECTION AUTOMNE

Treize groupes sur trois scènes, des artistes locaux et internationaux, des têtes d'affiche et des découvertes.
Au programme :

Deluxe

Un peu de hip hop, un soupçon de funk et de groove doublé d'un univers bien à eux : depuis leurs débuts en 2007, Deluxe enchaîne les succès et les tournées à l'internationale grâce à une bonne humeur contagieuse et un style déjanté.

La Rue Ketanou

Symbole de fête et de liberté pour toute une génération, ce groupe mythique dans la région et particulièrement dans les Mauges, enregistre son nouvel album en octobre. Nous aurons la primeur de découvrir leurs nouvelles chansons en live.

Malik Djoudi

Chanteur charismatique originaire de Poitiers, Malik Djoudi dévoile son univers électro pop. De sa voix androgyne, il livre des chansons autobiographiques, subtiles et intimistes.

Une dizaine de groupes compléteront la programmation.



SAM 16 NOV

DÈS 18H30

Tarif plein : 32 €

Abonné et réduit : 30 €

Théâtre Foirail

Chemillé

CHEMILLÉ-EN-ANJOU

Concert debout

Une soirée proposée et organisée
par les Z'Eclectiques
Infos et billetterie sur leszeclectiques.com

Danse / Théâtre visuel

ALEX AU PAYS DES POUBELLES

CIE XL PRODUCTION

Conception et chorégraphie : Maria Clara Villa Lobos
Interprétation : Clément Thirion, Clara Henry,
Gaspard Herblot, Antoine Pedros

Alex, 8 ans, voulait un chien, mais sa mère lui offre une peluche... Déçue, elle jette son cadeau à la poubelle. Le lendemain, prise de remords, elle fouille les ordures pour la retrouver. Mais la petite fille est propulsée au pays des poubelles... Cheminant au milieu des collines de sacs et paysages en plastique, Alex croise de drôles de créatures comme les sœurs Poubelle ou le monstre Détritrus, et s'initie au recyclage...

Dans ce spectacle, entre danse, théâtre d'objets, musique et vidéo, Maria Clara Villa Lobos dénonce l'accumulation exponentielle des déchets dans les océans ou l'atmosphère. Un regard drôle et malicieux sur notre société de consommation.

Et si la promesse d'un monde plus propre passait par les enfants ?



SAM 23 NOV

16H30

DURÉE : 1H10

DÈS 6 ANS / TARIF C

Théâtre Foirail

Chemillé

CHEMILLÉ-EN-ANJOU

Dans le cadre du temps fort « Les transitions »,
organisé par Mauges Communauté,
du 22 au 23 novembre au Théâtre Foirail.

Représentations scolaires
jeudi 21 et vendredi 22 novembre.



Théâtre
TONY
 GROSSE THÉÂTRE

Dialogues et conception : Hervé Guilloteau
 Interprétation : Hervé Guilloteau, Bertrand Ducher
 Collaboration artistique et technique : Thierry Mathieu

—
 Tony, c'est le copain de l'adolescence, celui des premières vacances, des premières conneries, des premières cuites, l'inséparable qu'on perdra pourtant de vue car, c'est comme ça, sans raison.

Dans les années 80, à La Grigonnais, ça sent les mobs trafiquées avant les premières virées en voiture, l'apprentissage de la différence ; Tony cause béquilles, matchs de foot, il a le goût de l'hostie, le goût des filles...

Hervé Guilloteau écrit cette pièce, inspirée de son histoire, et la joue avec simplicité. À ses côtés, Bertrand Ducher, en James Dean des campagnes.

Un spectacle sur l'amitié, touchant et désopilant de justesse.

MAR 26 NOV

20H30

DURÉE : 1H

TARIF B

Salle Jeanne d'Arc
 Champtoceaux
 ORÉE-D'ANJOU

Voisinages est un dispositif soutenu par la Région des Pays de la Loire pour encourager la diffusion des équipes artistiques. Tout le programme sur www.culture.paysdelaloire.fr

voisinages
 de la Région de la Loire



Danse / Théâtre

TZIGANE !

Création et chorégraphie : Petia Iourtchenko

Mise en scène et collaboration

artistique : Johanna Boyé

Avec les danseurs de la compagnie Romano Atmo,
la chanteuse Lilia Ross-Dalskaïa et ses musiciens

À travers une dizaine de tableaux inspirés d'artistes tels que Hugo, Le Caravage, Mérimée, Picasso, Manet ou Pouchkine, un vieux peintre tzigane nous raconte l'histoire de sa vie et de son peuple nomade.

Un voyage initiatique et poétique, entre danse et théâtre, entre liberté et fascination, rythmé par des rencontres de femmes fières et passionnées, d'hommes bagarreurs et jaloux. Le son des souliers martèle le sol, les volants des jupes virevoltent, la voix chaude et profonde de Lilia Roos-Dalskaïa enivre.

Éclats de chants, de danses et jeux de scène pour une évasion flamboyante au cœur de l'âme tzigane.

« Aussi beau, qu'émouvant et instructif, ce spectacle coloré bouleverse les clichés et les idées reçues grâce à une finesse et une énergie revigorantes. » RFI

JEU 28 NOV

20H30 / DURÉE : 1H15

TARIF A

La Loge

 Beaupréau
 BEAUPRÉAU-EN-MAUGES


Musique / Opéra

ÇA VA MIEUX EN LE CHANTANT

ANGERS NANTES
OPÉRA

Avec le Chœur d'Angers Nantes Opéra
Direction : Xavier Ribes / Présentation : Marc Scoffoni

L'opéra vous intimide ? Vous croyez ne pas le comprendre, ne pas l'aimer ? Laissez-vous porter par ce programme imaginé par le Chœur d'Angers Nantes Opéra.

C'est quoi cet accent ? Nous avons tous un accent, même si nous sommes convaincus du contraire. Il reste toujours dans notre voix une trace de nos origines. Pour les artistes lyriques, qui doivent pouvoir chanter dans de très nombreuses langues, sans accent, c'est un vrai tour de force. Voici donc une petite revue, dans l'opéra, l'opérette, la chanson, des accents de nos provinces et des sonorités parfois étranges de langues proches ou lointaines.

Et puisqu'il s'agit de prouver que « ça va mieux en le chantant », le public est invité à joindre sa voix à celle du Chœur sur des mélodies simples et très connues.



DIM 1 DÉC

16H30
DURÉE : 1H
TARIF B

Église Saint-Jacques
Montfaucon-Montigné
SÈVREMOINE

Avec en ouverture de concert la participation des élèves de l'école de musique de Sèvremoine

Conte musical

LES PIRATES ATTAQUENT!

NICOLAS BERTON
LIZ CHERHAL

Composition, chant, clavier : Nicolas Berton
Chant, clavier, guitare folk : Liz Cherhal
Basse, ukulélé : Nicolas Bonnet
Batterie : Lionel Bézier
Guitare électrique : Yannis Quillaud

—
Connaissez-vous Edward Tromblon, chef grincheux du bateau de pirates le plus dangereux des océans ? Non ? Eh bien, il a disparu. Lila, sa fille de dix ans, et une joyeuse bande de pirates, partent en mer pour le retrouver. Sur leur chemin, ils croisent des drôles de personnages, doivent faire face à des tempêtes et trouver de la nourriture.

Moussaillons, suivez cette fabuleuse aventure rock que son créateur Nicolas Berton raconte et chante, avec la complicité de la chanteuse Liz Cherhal et trois musiciens-pirates.



SAM 7 DÉC

16H30

DURÉE : 50 min
DÈS 4 ANS / TARIF C

La Loge

Beaupréau
BEAUPRÉAU-EN-MAUGES

Rencontre avec les artistes à la
médiathèque de Beaupréau le mercredi
4 décembre.

Représentations scolaires
jeudi 5 et vendredi 6 décembre.





Musique / Jazz

ÉTIENNE BOISDRON TRIO

Accordéon : Etienne Boisdrón
Guitare : Etienne Arnoux-Moreau
Violoncelle : Daniel Trutet

invite

DANIEL MILLE

Accordéon : Daniel Mille



VEN 13 DÉC

20H30

DURÉE: 2H30

TARIF B

La Loge

Beaupréau
BEAUPRÉAU-EN-MAUGES

Soirée placée sous le signe de l'accordéon, entre la sensibilité musicale d'Etienne Boisdrón et la poésie de Daniel Mille.

Ancien élève de Richard Galliano, compagnon de scène de Barbara, Nougaro, I Muvrini, Higelin, Daniel Mille est un musicien de jazz exigeant, curieux, aux collaborations prestigieuses, qui sait mieux que personne sculpter les silences et les voix intérieures avec son accordéon.

En seconde partie, l'accordéoniste bellopratrain Étienne Boisdrón sera sur scène, accompagné de deux excellents musiciens à la guitare et au violoncelle. Attaché au mariage entre la musique et le voyage, il s'est inspiré des événements qui jalonnent une existence pour créer un récital intime et coloré.

Voix et musique baroque

CONCERT DE NOËL

SIMPHONIE
DU MARAIS
HUGO REYNE

Direction, flûte, hautbois : Hugo Reyne
Chant, vielle et cornemuse : Laurent Tixier
Violon : Anne Pekkala
Violoncelle : Annabelle Luis
Orgue et clavecin : Olivier Houette

Venez partager un Noël baroque en compagnie des cinq musiciens de La Symphonie du Marais.

Hugo Reyne a sélectionné pour vous des mélodies des 16^e et 17^e siècles, des « tubes » de l'époque, qui ont perduré jusqu'à nos jours. Au répertoire, des pièces instrumentales jouées en alternance avec des chants de Noël traditionnels. Il n'est d'ailleurs pas impossible que vous en entonniez certaines !



DIM 15 DÉC

16H30
DURÉE : 1H10
TARIF A

Église Notre-Dame
Le Fief-Sauvin
MONTREVAULT-SUR-ÈVRE

Avec en ouverture de concert, la participation des élèves de l'école de musique du Val d'Èvre de Montrevaux-sur-Èvre.

Musique / Ombromanie

AZADI

CIE ANAYA

Guitare, oud, n'goni, sansula, chant,
 sampler : Camille Saglio
 Piano : Madeleine Cazenave
 Ombromanie : Philippe Beau

Azadi est né de la rencontre de deux musiciens, aux parcours différents mais à la sensibilité convergente : Camille Saglio, chanteur multi-instrumentiste et Madeleine Cazenave, pianiste affranchie.

Instrumentaux ou chantés, leurs dialogues funambules planent naturellement au-dessus des frontières. Une traversée imaginaire et poétique du monde au son d'instruments variés et d'une voix envoûtante.

Philippe Beau rejoint les deux artistes pour illustrer cette musique par un féérique cortège d'ombres chinoises.

SAM 11 JAN

20H30

DURÉE : 1H15

TARIF B

Espace aux 3 Jardins
Salle Charlie Chaplin

Bourgneuf-en-Mauges
 MAUGES-SUR-LOIRE

Avec, en ouverture de concert, la participation des élèves de l'École de musique Loire et Coteaux de Mauges-sur-Loire.





VEN 17 JAN

20H30

DURÉE: 1H

TARIF B

Théâtre Foirail

Chemillé

CHEMILLÉ-EN-ANJOU

Théâtre gestuel

JETLAG

CIE CHALIWATÉ

Conception et interprétation:

Sicaire Durieux, Loïc Faure et Sandrine Heyraud

Voix off: Sarah Chantelauze & Eric De Staercke

Dans un aéroport, trois individus attendent. L'un d'eux semble ailleurs, comme déphasé par le décalage horaire. L'homme lutte pour garder un semblant de normalité et rompre son isolement. Il suffira d'un geste maladroit pour que les choses se désynchronisent. De la zone de transit surpeuplée à la carlingue confinée, tout est prétexte pour se lancer dans des acrobaties burlesques.

Dans un univers oscillant entre Jacques Tati et Charlie Chaplin, ces trois voyageurs bousculent notre imagination et jouent avec nos émotions. La danse, le cirque et le théâtre nous embarquent dans ce voyage.

« Comment se peut-il que des corps se mettent au diapason avec une telle précision gestuelle, rythmique et comique ? »
Cirkencapital

Théâtre / Fiction radiophonique

PILETTA REMIX

LE COLLECTIF WOW!

Auteur : Florent Barat

Interprétation : Emilie Praneuf, Florent Barat,
Benoît Randaxhe / Musique Live : Sebastien Schmitz
Mise en ondes : Michel Bystranowski

Prenez un casque et préparez-vous à vivre une expérience « radiophonico-théâtrale » totalement inédite. Cinq acteurs, bruiteurs et électro-musiciens donnent vie en direct, à l'histoire de Piletta, une petite fille de neuf ans prête à tout pour sauver sa grand-mère malade.

Véritable cavalcade radiophonique jouée, bruitée, chantée et sonorisée sous nos yeux, *Piletta ReMix* est du théâtre pour les oreilles, ou de la radio pour les yeux, ou les deux.

« On sort de *Piletta ReMix* avec les oreilles décoiffées et l'imaginaire tout ébouriffé. (...) »

Le Soir

Prix de la Culture et Coup de Cœur de la presse aux Rencontres Internationales de Théâtre Jeune Public de Huy 2016 - Nominé aux Prix de La Critique 2017



DIM 19 JAN

16H30

DURÉE : 50 min
DÈS 7 ANS / TARIF C

Salle Laurentiéa

Saint-Laurent-des-Autels
ORÉE-D'ANJOU

Représentations scolaires
jeudi 16 et vendredi 17 janvier





Humour

CHRISTOPHE ALÉVÊQUE

REVUE DE PRESSE

Adolescent, Christophe Alévêque découvre la liberté de ton de Bedos et la syntaxe de Desproges. Il admire l'audace de l'un et la rhétorique de l'autre. Il grandit sur scène et chronique la société chez Ruquier, Drucker ou Ardisson.

Humoriste engagé, il décortique l'actualité et ce qu'en dit la presse, il fait sa « revue », à la fois drôle et piquante. Il attaque sans détour : les élections, les faits divers, les petites phrases des uns et les grosses fortunes des autres...

Un spectacle qui remue avec la volonté de faire rire et réfléchir. Finalement, Alévêque prend l'humour très au sérieux !

VEN 24 JAN**20H30**

DURÉE : 1H45

TARIF E

La Loge

Beaupréau

BEAUPRÉAU-EN-MAUGES

Théâtre

LA MACHINE DE TURING

DE ET AVEC
BENOÎT SOLÈS

Auteur: Benoît Solès

Mise en scène: Tristan Petitgirard

Interprétation: Benoît Solès et Amaury de Crayencour

Enregistrement violoncelle solo: René Benedetti

Voix off: Bernard Malaka et Jérémy Prévost

Dans une mise en scène très soignée et une scénographie intrigante, Benoît Solès raconte avec brio l'histoire hors du commun du britannique Alan Turing.

Ce mathématicien brillant, inventeur d'une « machine pensante », véritable genèse de l'intelligence artificielle et des ordinateurs, a percé les secrets de la communication allemande, contribuant à la victoire des alliés lors de la Seconde Guerre Mondiale. Alan Turing fût un génie confiné au secret.

Une pièce enjouée, inventive et bouleversante, une ode à la différence, portée par deux comédiens exceptionnels, justes et extrêmement génériques.

« Un destin raconté à la perfection. (...) On est bouleversé par la qualité du spectacle et la force déchirante de ce qui nous est révélé ». *Figaroscope*

Spectacle récompensé par quatre Molières en 2019



JEU 30 JAN

20H30

DURÉE: 1H30

Réservé aux abonnés: 15 €

Théâtre Saint-Louis
Cholet

En partenariat avec le Théâtre
Saint-Louis de Cholet

Représentations scolaires mardi 28 janvier
à la Loge – Beupréau – Beupréau-en-Mauges

Théâtre

PLUS LOIN QUE LOIN

LES APHORISTES

Texte : Zinnie Harris

Traduction : Dominique Hollier et Blandine Pelissier

Mise en scène : François Parmentier

Interprétation : Claudine Bonhommeau,
Bertrand Ducher, Gérard Guéris, Lou Rousselet,
Thomas Pasquelin

Là-bas, au beau milieu de l'océan Atlantique, une île volcanique est la scène d'une épopée aux accents de tragédie moderne, une histoire de réfugiés climatiques, de mensonge d'État, de secrets de famille et de manipulation.

Tout commence avec le retour de Francis sur l'île après un long voyage au Cap. Son oncle Bill et sa tante Mill l'accueillent à bras ouverts. Mais le jeune homme ne revient pas seul et emmène avec lui Monsieur Hansen, un chef d'entreprise qui souhaite implanter une conserverie sur l'île. Mais un jour, le volcan s'éveille et fait fuir la centaine d'habitants, direction l'Angleterre, où tout est si loin de leur nature et de leur culture...

Les Aphoristes nous emportent dans les remous de cette aventure qui balaie les grands thèmes de notre temps : capitalisme, exil, déracinement. Un choc culturel émouvant.

**MAR 4 FÉV****20H30**

DURÉE : 2H10

TARIF B

Théâtre Foirail

Chemillé

CHEMILLÉ-EN-ANJOU

Voisinages est un dispositif soutenu par la Région des Pays de la Loire pour encourager la diffusion des équipes artistiques. Tout le programme sur www.culture.paysdelaloire.fr

voisinages
Région des Pays de la Loire

Musique / Chanson française

LES OGRES DE BARBACK

AMOURS GRISES
ET COLÈRES ROUGES

LES Z'ÉCLECTIQUES

COLLECTION HIVER

Violoncelle, contrebasse, trombone, guitare, basse,
scie musicale, theremin, chant : Alice Burguière
Piano, tuba, flûte traversière, accordéon, chant : Mathilde Burguière
Chant, guitares, accordéon : Fred Burguière
Guitares, trompette, violon, bugle : Sam Burguière

Déjà 25 ans que les Ogres de Barback jouent une chanson française bigarrée et cosmopolite, aux accents d'Europe centrale ou d'Afrique. Eux l'appellent « la musique du voyage » et leur dernier album *Amours grises et colères rouges* continue de nous emmener aux quatre coins du monde.

Dans un spectacle et une scénographie habilement élaborés, on retrouve la plume des Ogres de Barback, poétique et engagée, les instruments se font vrombissants et nombreux, et quel bonheur de retrouver les voix de cette joyeuse fratrie. Ambiance festive assurée !

SAM 8 FÉV

20H30

DURÉE : 1H30

Tarif plein assis : 26 € / Tarif plein debout : 23 €

Abonné assis : 24 € / Abonné debout : 21 €

La Loge

Beaupréau
BEAUPRÉAU-EN-MAUGES

Concert debout/assis.

En partenariat avec les Z'Éclectiques.



Spectacle musical

SUR LA NAPPE

MARION ROUXIN

Mise en scène : Alice Millet

Paroles, musique, chant : Marion Rouxin

Arrangements, guitare, banjo, ukulélé : Éric Doria

Sur la nappe, on trouve des chansons, une guitare, un banjo et deux gourmands qui chantent et nous racontent des histoires de sucre, de pique-nique, de bonbons, de bonhomme caramel, de chien qui mange de drôles de choses... Des histoires rigolotes et des mélodies qui nous emportent jusque dans notre lit pour une ronde avec la lune...

Marion Rouxin, à la voix douce et puissante, s'associe au musicien Éric Doria afin de régaler les petits gourmands et gourmets de cette friandise musicale.



SAM 15 FÉV

16H30

DURÉE : 40 min

DÈS 3 ANS / TARIF C

La Loge

Beaupréau

BEAUPRÉAU-EN-MAUGES

Représentations scolaires du
mardi 11 au vendredi 14 février



Ciné-concert
**CRIN
 BLANC**
 CIE ANAYA

D'APRÈS *CRIN BLANC, LE CHEVAL SAUVAGE*
 D'ALBERT LAMORISSE

Chant, guitare, sampler: Camille Saglio
 Accordéon, percussions: Matthieu Dufrene

Crin-Blanc est un magnifique étalon, chef d'un troupeau de chevaux sauvages, trop fier pour se laisser dompter par les hommes. Seul Folco, un petit pêcheur, réussira à l'apprivoiser. Une profonde amitié va naître entre l'enfant et le cheval. Ensemble, ils partiront à la conquête d'une liberté que les hommes leur refusent...

Pour accompagner ce très beau film d'Albert Lamorisse, Camille Saglio et Matthieu Dufrene jouent en direct des musiques originales pour nous immerger encore davantage dans les marais de Camargue.

MAR 25 FÉV

15H

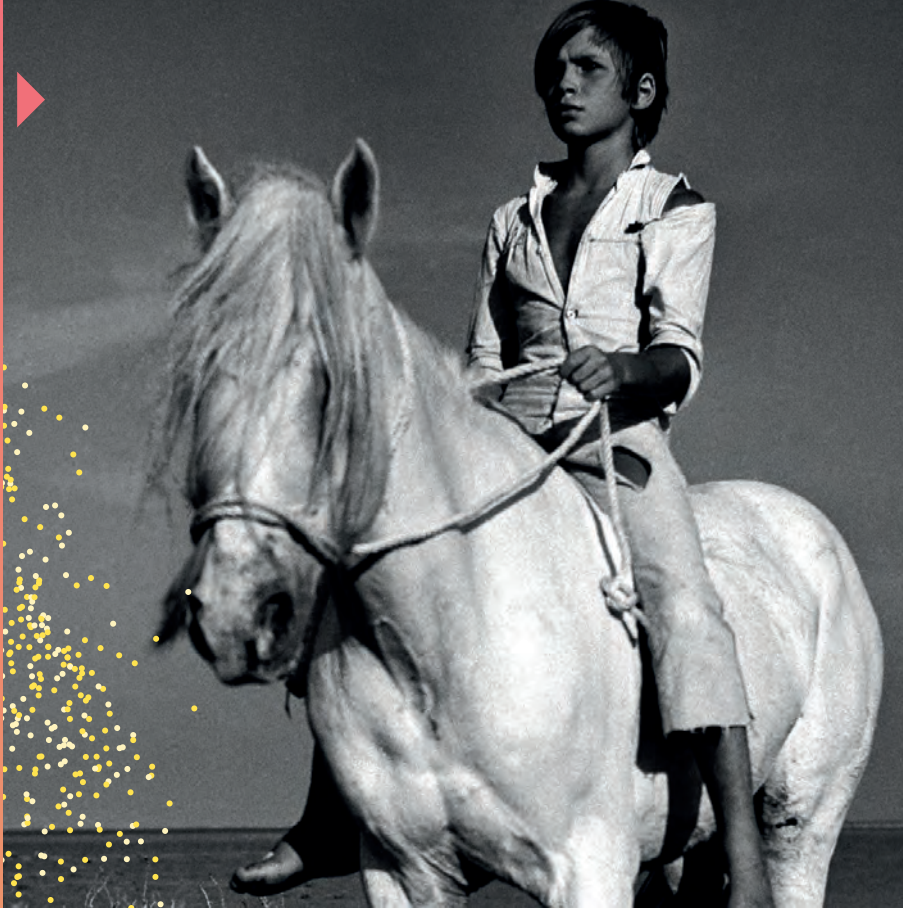
DURÉE: 45 min

DÈS 5 ANS / TARIF C

Espace Figulina

Le Fuiet
 MONTREVAULT-SUR-ÈVRE

CRÉATION SOUTENUE
 par le **anjou**



Théâtre

SHELL SHOCK

CIE LOBA
ANNABELLE SERGENTDEUXIÈME VOLET DU DIPTYQUE « À QUOI RÉVENT
LES ENFANTS EN TEMPS DE GUERRE ? »

Écriture : Magali Mougel

Conception et interprétation : Annabelle Sergent

Mise en scène : Hélène Gay

Rebecca, grande reporter, opère l'incessant mouvement de balancier entre ici et là-bas, telle une messagère ou un « Hermès ».

Un matin, au milieu du chaos, Rebecca choisit de photographier autre chose que les affrontements entre l'armée irakienne et l'armée américaine. Elle se laisse séduire par une petite fille, Hayat, qui rôde depuis son arrivée autour de l'hôtel et la photographie. Mais ce jour-là tout bascule...

Seule en scène, Annabelle Sergent nous questionne une nouvelle fois sur les bouleversements du monde et la place de l'enfance dans ces conflits.

MAR 3 MARS**20H30 DURÉE : 1H10
TARIF B**SOUTENU PAR
le département de l'Anjou**La Loge** – Beaupréau
BEAUPRÉAU-EN-MAUGES

Représentations scolaires lundi 2 et mardi 3 mars.



Musique / Blues

GUNWOOD

TRAVELING SOUL

Guitares, voix lead : Gunnar Ellwanger

Basse, voix : Jeff Preto

Batterie, voix : David Jarry Lacombe

De l'Irlande à l'Ouest américain, du rock au blues, du folk à la country, l'œuvre de ces trois musiciens est un véritable carnet de voyage, dans la lignée de Bruce Springsteen, Neil Young, Simon et Garfunkel. Loin de toute nostalgie, les membres du groupe s'autorisent à bousculer les codes, offrant à leur musique un savoureux mélange de country et de modernité.

Avec ses riffs de guitare et la très belle voix au timbre éraillé du chanteur Gunnar Ellwanger, ce trio a le talent de faire groover efficacement la musique.



GRAINNE DUFFY ET MISTER MAT (MOUNTAIN MEN)

JEU 5 MARS / 20H

Jardin de Verre – Cholet

www.jardindeverre.fr

KAZ HAWKINS

VEN 6 MARS / 18h

Auditorium Jean-Sébastien Bach – Cholet

SAM 7 MARS / 20H30

Théâtre Saint-Louis – Cholet

www.cholet.fr

Sur présentation du billet d'un de ces spectacles, vous bénéficiez du tarif réduit pour les autres concerts du temps fort « A Cup of Blues ».



VEN 6 MARS

20H30

DURÉE : 1H30

TARIF B

Salle Polyvalente

Saint-Germain-sur-Moine

SÈVREMOINE

Dans le cadre du festival « A Cup of Blues », en partenariat avec le Jardin de Verre et le Théâtre Saint-Louis de Cholet.

Rencontre autour d'un Bluesman
Samedi 1^{er} février à 11h à la Médiathèque de Saint-Macaire-
en-Mauges. www.sevremoine.fr



MAR 10 MARS

20H30

DURÉE: 1H

TARIF B

Salle Jeanne d'Arc

Champptoceaux
ORÉE-D'ANJOU

CRÉATION

Théâtre

QU'EST-CE QUE LE THÉÂTRE ?

THÉÂTRE
DE L'ULTIME

Texte : Hervé Blutsch et Benoît Lambert

Mise en scène et interprétation : Claudine
Bonhommeau, Loïc Auffret

Œil extérieur complice : Damien Reynal, Julia Gomez

Les enquêtes d'opinion le prouvent : l'art dramatique arrive aujourd'hui en tête des sujets qui inquiètent les français, juste après les risques alimentaires et les accidents nucléaires. Face à cette inquiétude, des professionnels reconnus répondent aux questions que tous se posent : comment dépasser l'angoisse de la réservation ? Faut-il avoir du talent pour devenir spectateur ? A-t-on le droit de s'endormir ? Est-ce qu'on peut retirer ses chaussures ? Quand deux comédiens s'embrassent, est-ce pour de vrai ?...

Sous forme de conférence, deux comédiens déroulent avec autodérision et méthode le « parcours du spectateur », n'hésitant pas à convoquer Jean Vilar avec malice.

Une pièce loufoque, une causerie délirante sur les mystères du théâtre et l'art d'être spectateur.

Musique du monde / conte

LE BERGER DES SONS

ALAIN LARRIBET
CIE PLÉIADES

Mise en scène : Yannick Jaulin
Interprétation : Alain Larribet

Alain Larribet distille dans ce spectacle, tout en poésie et en émotion, des récits de son enfance, des histoires de montagne, des chansons en français et en occitan...

Mis en scène par Yannick Jaulin, ce « Berger des Sons » se fait l'écho du monde, chargé d'odeurs, de couleurs et de sonorités à travers la magie des mots et son étonnant instrumentarium, qu'il a collecté en Afrique et en Asie.

Personnalité singulière et multiple, Alain Larribet chante et transmet avec force son amour pour la nature et sa passion pour le voyage.



DIM 22 MARS

16H30

DURÉE : 1H15

TARIF B

Auditorium Julien Gracq

Saint-Florent-le-Vieil
MAUGES-SUR-LOIRE

Avec, en ouverture de concert, la participation des élèves de l'école de musique Loire-et-Coteaux de Mauges-sur-Loire.

Théâtre
**LES
 MANDIBULES**

THÉÂTRE
 RÉGIONAL DES PAYS
 DE LA LOIRE

Texte : Louis Calaferte

Mise en scène : Patrick Pelloquet

Aide à la mise en scène : Hélène Gay

Interprétation : Cécile Van Snick, Patrick Pelloquet,
 Hélène Raimbault, Didier Royant, Toni D'Antonio,
 Sophie Delogne, Robin Van Dyck

Monsieur et Madame Walter avec leur fils Baby sont attendus chez les Wilfrid pour célébrer l'anniversaire de Babette, leur fille unique. Au menu : coq au vin, canard au sang, anguilles au vert, soufflé de volaille, grillades de porc, steak à l'ail, galette de crevettes, raie au champagne, croustade suprême... Car manger, c'est la vie ! Jusqu'au jour où le boucher annonce que son étal est vide...

Et si demain, pour le dîner, il n'y avait plus de viande ?

Avec un comique dévastateur, la pièce *Les Mandibules* soulève les questions de l'alimentation.



MAR 24 MARS

20H30

DURÉE : 1H20

TARIF B

Théâtre Foirail

Chemillé
 CHEMILLÉ-EN-ANJOU

Représentations scolaires mardi 24 mars

Musiques

JEREZ LE CAM QUARTET

ET MUSICIENS AMATEURS

MINIATURAS LUNARES

Musiques, textes et chants : Gerardo Jerez Le Cam
 Bandonéon : Manu Comté / Cymbalum : Mihai Trestian
 Violon : Iacob Maciuca / Piano : Gerardo Jerez Le Cam
 Chant, récit : Anne Magouët

Embarquez dans ce grand projet musical préparé par les élèves des six écoles de musique des Mauges et l'artiste Gerardo Jerez Le Cam.

En première partie, une centaine d'élèves se retrouvent sur scène avec une diversité d'instruments pour jouer des musiques écrites et composées pour l'occasion. Ils ont travaillé une année avec Gerardo Jerez Le Cam pour interpréter un répertoire varié et nourri par des musiques d'ici et d'ailleurs.

La soirée se poursuivra avec Jerez Le Cam Quartet et leur nouvelle création *Miniaturas Lunares*.

D'origine argentine, Gerardo Jerez Le Cam, musicien virtuose, puise son inspiration dans le tango, la musique contemporaine, les musiques balkaniques et le baroque. Pour ce concert, il a imaginé une série de musiques légères et éphémères avec des textes poétiques portés par la voix charmante d'Anne Magouët pour ce beau voyage vers la lune.



SAM 28 MARS 20H30

DIM 29 MARS 16H30

La Loge

Beaupréau
 BEAUPRÉAU-EN-MAUGES

Ce projet est organisé avec le Comité des Directeurs des Écoles de musique des Mauges (CDEM) et bénéficie du soutien financier du Département du Maine-et-Loire.

DURÉE : 1H30
 TARIF B

Théâtre / Clown

DES CLOWNS ET DES MUSÉES

CIE HOP'AD HOC

Interprétation : Camille Formenti, Cécile Meyer

Deux clowns, Grenade et Socratine, vous invitent à déambuler dans le Musée des Métiers de la chaussure pour une visite guidée hors du commun.

Armées de leur candeur et de leur intuition, elles inventent et mettent en scène avec fantaisie des histoires directement cueillies des collections. À la fois drôles et surprenantes, les « expertes » portent sur les objets un regard plein d'humour, mêlant allègrement discours pédagogique et commentaires malicieux mais tout en restant fidèles à la vérité.

Une rencontre originale avec le patrimoine et la culture. C'est intelligent, créatif et émouvant.

**SAM 4 AVR 19H30****DIM 5 AVR 16H30**

DURÉE: 1H30
DÈS 6 ANS / TARIF C

Musée des Métiers de la Chaussure

Saint-André-de-la-Marche
SÈVREMOINE



Humour

POURQUOI ?

MICHAËL HIRSCH

Conception : Ivan Calbérac et Michael Hirsch

Mise en scène : Ivan Calbérac

Interprétation : Michael Hirsch

De la petite enfance au troisième âge, Michaël Hirsch suit le parcours d'un personnage qui s'interroge en permanence sur le monde qui l'entoure : comment trouver le sens de sa vie ? L'amour ? Le sommeil ? Et dans quel ordre ?

Seul en scène, il nous convie à un réjouissant voyage existentiel d'où émane une subtile impertinence. On y découvre une attachante galerie de portraits drôles, tendres et décalés.

Michaël Hirsch jongle avec les mots et nous entraîne dans son univers insolite où le rire et la dérision côtoient l'imaginaire.

« Un spectacle à l'univers poétique et impertinent fait de rimes, de jeux de mots et de calembours. Il y a du Devo dans la plume de ce jeune humoriste et on se prend à réellement écouter le texte pour ne pas en perdre une miette. C'est fin, c'est drôle, c'est intelligent. Et ça fait du bien ! » Télérama TT

Grand prix du Jury 2016 du Festival d'humour à Vienne. Grand prix de l'humour 2016 du Festival de Morges-sous-Rire

**JEU 9 AVR****20H30**

DURÉE : 1H20

TARIF B

Centre culturelMontjean-sur-Loire
MAUGES-SUR-LOIRE

Danse

CONNEXIONS

PETITE UNIVERSITÉ

DE LA DANSE

ÉDITION 2020

Association C.R.C. - Cie Yvann Alexandre

Venez découvrir le travail de plus de quatre-vingt artistes, professionnels, amateurs, étudiants de différentes formations de danse de Nantes, de Paris, du Maine-et-Loire, du Québec, de Tunisie et d'ailleurs.

Ce rendez-vous est une restitution inédite de chorégraphies variées et intuitives qu'ils ont créé ensemble tout au long de l'année. Des créations en solo, en duo mais également dans un élan commun. Une partition dansée intitulée « Re/Sources » qui se compose et se recompose au fil de chaque rendez-vous avec le public. Tel un cadavre exquis, les interprètes s'approprient en direct la partition chorégraphique, l'espace et la lumière avec poésie, force, sens du collectif et engagement.

Pour la réalisation de ce projet, nous recherchons des habitants pouvant héberger un ou plusieurs danseur.euse.s entre le 20 et 25 avril 2020.

N'hésitez pas à nous contacter au 02 41 75 38 34.

**VEN 24 AVR****20H30**

DURÉE: 1H45

GRATUIT

La Loge

Beaupréau

BEAUPRÉAU-EN-MAUGES

Théâtre

LE CV DE DIEU

JEAN-FRANÇOIS BALMER
ET DIDIER BÉNUREAU

Texte : Jean-Louis Fournier / Mise en scène :
Françoise Petit / Interprétation : Jean-François
Balmer et Didier Bénureau



MAR 28 AVR

20H30

DURÉE : 1H20

TARIF A

La Loge

Beaupréau

BEAUPRÉAU-EN-MAUGES

Le ciel était fini, la terre était finie, les animaux étaient finis, l'homme était fini. Dieu pensa qu'il était fini aussi, et sombra dans une profonde mélancolie.

Il ne savait quoi faire. Il fit un peu de poterie, pétrit une boule de terre, mais le cœur n'y était plus. Il n'avait plus confiance en lui, il avait perdu la foi. Dieu ne croyait plus en Dieu.

Il lui fallait d'urgence de l'activité, de nouveaux projets, de gros chantiers. Il décida alors de chercher du travail, et, comme tout un chacun, il rédigea son curriculum vitae.

Le CV était imposant, la lettre bien tournée, sa candidature fut immédiatement retenue.

Dieu fut convoqué sur Terre, au siège d'un grand groupe, pour une semaine de tests et d'entretiens divers.

Un texte savoureux et drôle, servi par deux remarquables acteurs Jean-François Balmer et Didier Bénureau, en complète communion.

« La situation est folle, le dialogue l'est aussi... une formidable décharge d'humour... le public est ravi. »
Théâtral Magazine - Avignon Off



MER 29 AVR

15H

DURÉE: 30 min

DÈS 2 ANS / TARIF C

Théâtre Foirail

Chemillé

CHEMILLÉ-EN-ANJOU

Représentations scolaires
lundi 27 et mardi 28 avril.



CRÉATION

Danse

LES JOUES ROSES

CIE KOKESHI

Chorégraphie: Capucine Lucas

Interprétation: Capucine Lucas et Stéphanie Gaillard

Création musicale: Guillaume Bariou

« Un jour, il y a très très très très longtemps, la maman de la maman de la maman de la maman de la maman de ma maman, donna naissance à la maman de la maman de la maman de la maman de ma maman. » Ainsi commence l'histoire.

Inspiré du livre *De maman en maman* d'Émilie Vast, deux danseuses se questionnent: D'où je viens? Qui je suis? Où je vais?

La danse, inspirée des derviches tourneurs ou encore des matriochkas, est accompagnée par des musiques influencées des Balkans et de l'Europe Centrale.

Les Joues Roses est une invitation à voyager dès le plus jeune âge à travers des histoires générationnelles.

Chanson
**ALEXIS
 HK**
 COMME
 UN OURS

Chant, guitare, ukulélé: Alexis HK
 Contrebasse: Simon Mary
 Violoncelle, guitare: Julien Lefère
 Clavier, guitare, machines: Sébastien Colinet
 Mise en scène et dramaturgie: Nicolas Bonneau

Après deux ans de tournée triomphale consacrée à Georges Brassens, Alexis HK présente *Comme un ours*, un album de chansons écrites sur la route depuis 2015 qui célèbre, avec subtilité, l'amour des mots et le meilleur de l'air du temps. On y retrouve l'humour distancié, l'élégance et la voix rauque qui font d'Alexis HK un artiste attachant.

Sur scène, avec une verve chaleureuse et décalée, l'artiste mêle chansons et échanges avec le public.

« On aime son humour détaché, sa distinction décalée, sa façon de croquer des personnages ». *Télérama*



MAR 5 MAI

20H30

DURÉE: 1H45

TARIF A

Théâtre Foirail

Chemillé
 CHEMILLÉ-EN-ANJOU

Danse pour fantômes

PILLOWGRAPHIES

LA BAZOOKA

Conception : La BaZooKa - Sarah Crépin,
Etienne Cuppens / Chorégraphie : Sarah Crépin,
en collaboration avec les danseurs
Interprétation : Yann Cardin, Aurore Di Bianco,
Flore Khoury, Claire Laureau-Renault, Matthieu
Patarozzi, Marie Rual, Taya Skorokhodova
Mise en scène : Etienne Cuppens

—
Une plongée en lumière noire pour observer les fantômes.

Sept créatures évoluent joyeusement dans un univers nocturne. De courses folles en files indiennes, de complots en explosion soudaine, cette communauté se livre à un ballet hypnotique et jubilatoire où la liberté est reine. Attention ! L'insouciance est le terrain idéal des retournements de situation...

Un ballet phosphorescent empli de légèreté et de coups de théâtre, une pure illusion, c'est drôle et touchant.

« Dans cet univers qui convoque l'illusion, sans occulter les secrets de fabrication, le public assiste à un ballet joyeux et rempli d'humour, dont le ton décalé enchante petits et grands. »
In Artiztik Rezo.com



MER 13 MAI

15H

DURÉE : 50 min

DÈS 6 ANS / TARIF C

La Loge

Beaupréau
BEAUPRÉAU-EN-MAUGES

L'accueil de ce spectacle bénéficie du dispositif de soutien à la diffusion « Avis de Tournées » porté par l'ODIA Normandie, la Région Pays de la Loire et Spectacle vivant en Bretagne.

Représentations scolaires mardi 12 et jeudi 14 mai.



Voix et musique baroque

TRIO MUSICA HUMANA

CE MOYS DE MAI.
UN PRINTEMPS
MUSICAL À LA
RENAISSANCE

Contre-ténor: Yann Rolland
Ténor: Martial Pauliat
Baryton: Igor Bouin



SAM 16 MAI

20H30

DURÉE: 1H

TARIF B

Église Saint-Jacques
Montfaucon-Montigné
SÈVREMOINE



Avec, en ouverture de concert, la participation des élèves de l'école de musique de Sèvremoine.

Passionnés par la musique de la Renaissance, trois étudiants issus de la Maîtrise de la Cathédrale Notre-Dame de Paris, créent le Trio Musica Humana. Ils explorent avec une rare intensité ce répertoire à trois voix, redonnant vie à ces œuvres par une interprétation truculente, et non dénuée d'humour.

En ces jours printaniers, le Trio vous propose un voyage rafraîchissant en compagnie de chansons de Clément Janequin et de Claudin de Sermisy, et aussi de madrigaux anglais et italiens. Vous entendrez parler d'amour, d'oiseaux, de buissonnet, de Robin des bois et encore d'amour...

Cirque / Théâtre équestre

REGARDS

SUR LA MÉCANIQUE AMOUREUSE

CIE VOLTI SUBITO

Conception et interprétation :
Julien Nicol et Stéphanie Outin
Chevaux: Tango du Gué, Eita du Gué
Chant, textes, musique: Julien Nicol
Mise en piste: Évelyne Fagnen
Mouvements, chorégraphie: Pierre Bolo

—

Une femme, un homme, un cheval blanc et un cheval noir se partagent la piste. Parfois seuls, à quatre ou en couples, ils convoquent la voltige, le théâtre, la danse, l'acrobatie et la musique pour explorer la mécanique amoureuse sous tous ses angles : discours amoureux, attraction et répulsion, (in)stabilité, dangers du couple, équation insoluble de l'amour parfait...

De la danse à l'acrobatie, du galop à la pirouette, ce spectacle est une magnifique performance équestre et artistique qui nous parle d'amour.

« L'homme est le seul animal qui raconte des histoires. Le rêve, le conte, le fantasme... tous ces mensonges sont comme une deuxième peau. Si on lui supprime l'imagination il meurt. » Salman Rushdie



MAR 19 MAI

20H30

DURÉE : 1H

TARIF B

Grande Halle du Théâtre Foirail

Chemillé

CHEMILLÉ-EN-ANJOU

L'accueil de ce spectacle bénéficie du dispositif de soutien à la diffusion « Avis de Tournées » porté par l'ODIA Normandie, la Région Pays de la Loire et Spectacle vivant en Bretagne.

Musique du monde

SIRBA OCTET

A YIDDISHE MAME

LE RIVAGE DES VOIX

Violon 1 : Richard Schmoucler / Violon 2 : Laurent
Manaud-Pallas / Alto : Grégoire Vecchioni
Violoncelle : Claude Giron / Contrebasse
Bernard Cazauran / Clarinette : Philippe Berrod
Cymbalum : Iurie Morar piano : Christophe Henry
Arrangements : Yann Ollivo et Cyrille Lehn

Entre virtuosité et émotion, les mélodies de *A Yiddishe Mame* sont des airs populaires qui se fredonnent et se dansent... Nés de l'errance des peuples, ils ont voyagé à travers l'Europe et dévoilent toute leur richesse à travers ce programme incontournable du Sirba Octet.

Le répertoire fait la part belle à chaque instrument, oscillant entre musique de chambre et musique traditionnelle, et transporte le public au cœur de l'âme yiddish et tzigane. Un subtil cocktail explosif de fraîcheur et d'énergie...



SAM 6 JUIN

20H30

DURÉE : 1H30

Tarif plein : 20 €

Abonné : 17 €

Enfant (moins de 14 ans) : 5 €

La Loge

Beaupréau

BEAUPRÉAU-EN-MAUGES

En partenariat avec le festival Le Rivage des Voix
du 4 au 7 juin. www.lerivagedesvoix.com

Patrimoine / Arts vivants

LES BALADES SECRÈTES

LES Z'ÉCLECTIQUES
COLLECTION ÉTÉ

—
Scènes de Pays et Les Z'Éclectiques repartent pour une 4^e édition des Balades secrètes.

Au programme, trois étapes sur le territoire des Mauges, avec à chacune d'elle un lieu patrimonial et un spectacle à découvrir.

Montez dans un bus sans savoir où vous allez et laissez-vous porter...

Pour résumer, un voyage bucolique et artistique, à travers les Mauges, à la découverte de sites, de spectacles en tout genre et des richesses du territoire.



DIM 14 JUIN

Tarif adulte : 18 €
Jeune (-18 ans) : 10 €
Pass* famille : 45 €

Départ en bus depuis Angers,
Cholet, Chemillé et Beaupréau
(Pique-nique offert).

En partenariat avec Les Z'Éclectiques

LES SCOLAIRES ET AUTRES GROUPES

Scènes de Pays propose chaque année une saison artistique et culturelle sur le temps scolaire, à la Loge, au Théâtre Foirail et dans les salles du territoire, à destination des élèves de la maternelle au lycée.

Scènes de Pays collabore également avec des structures sociales et médico-sociales, dans une démarche commune de prise en compte et d'inclusion des personnes éloignées de l'offre culturelle.

Elle est signataire de la Charte culture et solidarité de la Région des Pays de la Loire et coopère avec l'association Culture du Cœur Pays de la Loire.

Renseignements et médiation: Sylvie Ballegeer 02 41 71 77 58 ___ s-ballegeer@maugescommunaute.fr

Inscriptions et facturation: Nathalie Macé 02 41 71 77 57 ___ n-mace@maugescommunaute.fr

Une quinzaine de spectacles sont proposés au cours de l'année 2019/2020, dans une grande diversité de registres et de pratiques artistiques.

SPECTACLES À DESTINATION DES MATERNELLES ET ÉLÉMENTAIRES

**J'AI TROP PEUR
ENTRE CHIEN ET LOUP
ALEX AU PAYS DES POUBELLES
LES PIRATES ATTAQUENT !
PILETTA REMIX
SUR LA NAPPE
À PAS À L'APORTE
LES JOUES ROSES
PILLOWGRAPHIES**

SPECTACLES À DESTINATION DES COLLÈGES ET LYCÉES

J'AI TROP PEUR CENDRILLON FRÈRES LA MACHINE DE TURING ANTIOCHE	SHELL SHOCK FLY, COLTON, FLY LES MANDIBULES EZRA
---	---

Avant et après la représentation, l'équipe de Scènes de Pays et les artistes sont à vos côtés pour vous accompagner dans la découverte des spectacles (rencontres, visites, ateliers...).

Lycéens : entrée gratuite pour un spectacle de la saison ou d'un parcours artistique en utilisant le e.pass culture de la Région des Pays de la Loire. Plus d'informations sur www.passculturesport.com





Théâtre

J'AI TROP PEUR

CIE DU KAÏROS / DAVID LESCOT

Texte et mise en scène : David Lescot / Éditions Actes sud-papiers, coll. « Heyoka jeunesse » / Aide à la mise en scène : Véronique Felenbok
Interprétation : Suzanne Aubert, Théodora Marcadé, Elise Marie

Un jeune garçon de dix ans et demi passe son dernier été à Quiberon avant son entrée en 6^e. Il a trop peur. Impossible pour lui de penser à autre chose qu'à sa peur, rien ni personne ne peut l'en divertir, ni même la bonne humeur de sa petite sœur...

David Lescot met des mots pétillants d'intelligence et d'humour sur l'angoisse du grand saut au collège. Un spectacle inventif, drôle et vif!

JEU 10 ET VEN 11 OCT

10H / 14H30

DURÉE: 50 min

ÉLÉMENTAIRE / COLLÈGE

La Loge Beupréau
BEAUPRÉAU-EN-MAUGES

Représentations scolaires ouvertes au public individuel dans la limite des places disponibles.
Tarif: 10 €



Théâtre d'objets

FRÈRES

CIE LES MALADROITS

Idée originale: Valentin Pasgrimaud et Arno Wögerbauer / Conception et écriture collective: Benjamin Ducasse, Éric de Sarria, Valentin Pasgrimaud et Arno Wögerbauer
Mise en scène: Compagnie les Maladroits et Éric de Sarria / Aide à la mise en scène: Benjamin Ducasse / Interprétation: Valentin Pasgrimaud et Arno Wögerbauer

Deux frères retracent le parcours de leur grand-père Angel, de son frère Antonio et de sa sœur Dolorès durant la guerre d'Espagne, en 1936. Du coup d'état de Franco à l'exil vers la France...

Pour nous parler de cette histoire familiale, les deux comédiens nous entraînent dans leur théâtre d'objets ludique où tout est fait à vue. La cuisine devient leur terrain de jeu. Sur la table, du sucre, du café et des objets du quotidien servent à raconter la guerre d'Espagne et l'exode des réfugiés vers la France. Une sacrée leçon d'histoire sur toile cirée: émouvante et haletante. En un mot, épique!

LUN 16 DÉC 14H30

MAR 17 DÉC 10H / 14H30

DURÉE: 1H10
COLLÈGE

Théâtre Foirail Chemillé
CHEMILLÉ-EN-ANJOU

Représentations scolaires ouvertes au public individuel dans la limite des places disponibles.
Tarif: 10 €



Théâtre

ANTIOCHE

THÉÂTRE BLUFF

Texte : Sarah Berthiaume / Mise en scène : Martin Faucher / Aide à la mise en scène : Emmanuelle Kirouack-Sanche / Interprétation : Sharon Ibgui, Sarah Laurendeau, Mounia Zahzam / Direction artistique : Mario Borges, Joachim Tanguay

Jade est une adolescente qui fait des listes et des rencontres sur internet pour essayer de trouver un sens à sa révolte. Antigone, sa meilleure amie morte dans une pièce écrite il y a 2 500 ans, revit et essaie désespérément de faire jouer sa tragédie à la troupe de théâtre du collège de Jade. Inès, mère de Jade, a tout quitté pour offrir un avenir meilleur à sa fille et erre désormais dans leur maison de banlieue.

Antioche, c'est l'histoire de trois filles « emmurées vivantes » qui décident de fuir vers l'avant. Et surtout, d'une rencontre improbable dans la ville d'Antioche, en Turquie, là où tout pourrait changer... Une réussite tant dans sa forme que dans son propos.

MAR 4 FÉV 10H / 14H30

MER 5 FÉV 10H

DURÉE: 1H15
LYCÉE



La Loge Beaupréau
BEAUPRÉAU-EN-MAUGES

Représentations scolaires ouvertes au public individuel dans la limite des places disponibles.
Tarif: 10€



Théâtre d'objets

À PAS LA PORTE

LABEL BRUT

Conception & interprétation : Laurent Fraunié
Scénographie : Grégoire Fauchoux

Dans ce théâtre sans parole, nous suivons les tribulations comiques d'un personnage qui s'agite autour des préparatifs d'un voyage. Il va bien falloir qu'il passe la porte ! Pas si simple pour cet homme submergé par les tics et les tocs qui se déchaînent à l'heure du départ... Une métaphore humoristique et sensorielle de l'abandon du cocon pour des aventures nouvelles.

Un spectacle poétique, créatif et minutieux.

JEU 12 ET VEN 13 MARS

10H / 14H30

DURÉE: 1H
ÉLÉMENTAIRE

Théâtre Foirail Chemillé
CHEMILLÉ-EN-ANJOU

Représentations scolaires ouvertes au public individuel dans la limite des places disponibles.
Tarif: 10€



Théâtre

CRÉATION

FLY, COLTON, FLY

ET COMPAGNIE ET L'INSOMNIAQUE CIE

Texte : Jalie Barcilon / Conception et jeu : Maud Hufnagel et Maréva Carassou
 Regard extérieur : Maïa Ricaud

Colton Harris Moore est né en 1991 dans la baie d'Orcas au nord-ouest des États-Unis. Adolescent fugueur, il vit dans la forêt et squatte dans les maisons de riches, mais il nourrit un rêve : piloter un avion. À 16 ans, il vole son premier avion. Il ne sait pas atterrir et c'est un crash total. Il s'en sort, échappe à la police et recommence. Un deuxième avion, puis un troisième... Poursuivi par toutes les polices d'États et par le FBI. Il est « l'ennemi à abattre ».

Connu dans le monde entier sous le nom de « bandit aux pieds nus », l'histoire de Colton bouscule et fascine. Elle a inspiré ces deux comédiennes qui nous racontent l'aventure de ce héros moderne.

LUN 6 À 14H30

MAR 7 AVR

À 10H ET 14H30

DURÉE : 1H

COLLÈGE



Salle L'Escale

La-Salle-et-Chapelle-Aubry
 MONTREVAULT-SUR-ÈVRE

Représentations scolaires ouvertes au public individuel dans la limite des places disponibles. Tarif : 10€



Création musicale et visuelle

ONIRI 2070

CIE ORGANIC ORCHESTRA / EZRA

Création musicale : Ezra / Documentariste et chant : Juliette Guignard
 Création visuelle en temps réel : Alexandre Macheffel
 Développement technique et lumineux : Martin Hermant

Entre musique, spectacle vivant et arts numériques, l'artiste Ezra performe et dirige des projets transdisciplinaires aux quatre coins du monde.

Avec le beatbox comme matière première, quelques objets et machines tels des cabinets de curiosités, cet artiste inclassable élabore une musique cinématographique, lyrique et électronique.

Son nouveau spectacle est à l'image de la cité fantastique qu'il invente : poétique et mouvante ; une création, entre sons organiques et électriques, qui interroge notre vision du monde et notre capacité à élabo-rêver celui de demain.

JEU 7 MAI

14H30

DURÉE : 1H

COLLÈGE / LYCÉE

La Loge Beaupréau

BEAUPRÉAU-EN-MAUGES

Représentations scolaires ouvertes au public individuel dans la limite des places disponibles. Tarif : 10€

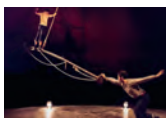
Concerts et rencontres pédagogiques, au sein des établissements scolaires, entre le 25 et 29 mai.
 En partenariat avec les Z'Eclectiques.



SORTEZ
EN
FAMILLE

Profitez d'un large choix de spectacles et faites-vous plaisir en famille !

OCTOBRE



Cirque
**ENTRE
CHIEN
ET LOUP**
Cie 3 x Rien
DÈS 5 ANS p14

NOVEMBRE



Théâtre
CENDRILLON
de Joël Pommerat
Cie Le temps est
incertain mais
on joue quand
même !
DÈS 9 ANS p16

NOVEMBRE



Théâtre, danse et vidéo
**ALEX AU
PAYS DES
POUBELLES**
Cie XL
Production
DÈS 6 ANS p20

DÉCEMBRE



Chanson
**LES PIRATES
ATTAQUENT !**
Nicolas Berton,
Liz Cherhal...
DÈS 4 ANS p24

JANVIER



Théâtre / Fiction
radiophonique
**PILETTA
REMIX**
Le Collectif
Wow!
DÈS 7 ANS p29

FÉVRIER



Chanson
SUR LA NAPPE
Marion Rouxin
DÈS 3 ANS p34

FÉVRIER



Ciné-concert
CRIN BLANC
Cie Anaya
DÈS 5 ANS p35

AVRIL



Théâtre / Clown
**DÈS CLOWNS
ET DES MUSÉES**
Cie Hop'Ad hoc
DÈS 6 ANS p42

AVRIL



Danse
**LES JOUES
ROSES**
Cie Kokeshi
DÈS 2 ANS p46

MAI



Danse pour fantômes
**PILLOW-
GRAPHIES**
La BaZooKa
DÈS 6 ANS p48

Avec le **PASS' FAMILLE**, vous bénéficiez de 2 places adultes et des places pour les enfants (moins de 18 ans) à partir de

25 €



Scènes de Pays, le Théâtre Saint-Louis, le Jardin de Verre et l'Espace culturel Léopold Sédar Senghor vous proposent « Ma petite saison », une sélection de spectacles jeune public dans les Mauges et le choletais.

N'hésitez pas à consulter nos sites internet pour retrouver toutes les sorties : www.scenesdepays.fr, www.cholet.fr/welcome/theatre_saint_louis.php, www.jardinverre.fr/ / www.espacesenghor.fr

SCÈNES DE PAYS

**UNE SAISON
ITINÉRANTE
DANS
LES MAUGES**



La volonté d'un territoire à s'engager ensemble pour mettre en œuvre un projet artistique et culturel de qualité, varié et ouvert à tous, à l'échelle des Mauges.

Portée par Mauges Communauté, Scènes de Pays bénéficie du soutien et de la participation des six communes nouvelles des Mauges, ainsi que de nombreux acteurs locaux, et nationaux.

Scènes de Pays s'inscrit dans le mouvement des arts vivants et s'articule autour de quatre axes principaux :

- > **Une programmation de spectacles itinérante**, à la Loge à Beaupréau-en-Mauges (700 places), au Théâtre Foirail à Chemillé-en-Anjou (400 places), dans plusieurs salles et dans des lieux atypiques et patrimoniaux du territoire ;
- > **Une présence régulière d'artistes sur le territoire**, pour les soutenir dans leurs créations et favoriser la proximité et la rencontre avec les habitants ;
- > **Une offre culturelle en direction de l'enfance et de la jeunesse**, avec chaque année près de 15 000 places proposées aux établissements scolaires, accompagnées de rencontres et de rendez-vous ;
- > **Une dynamique collective, partenariale et de mise en réseau** avec les sept collectivités locales, les acteurs du territoire, à l'échelle de Mauges Communauté.

Pour mener à bien son projet, Scènes de Pays bénéficie du soutien du Département de Maine-et-Loire, de la Région des Pays de la Loire et de l'État.

Scènes de Pays est une scène conventionnée d'intérêt national « **Art en territoire** » avec le soutien de l'État - Préfet de la Région Pays de la Loire - Direction Régionale des Affaires Culturelles.



L'ACCUEIL
D'ARTISTES
EN
RÉSIDENTE

**Scènes de Pays
accueille des artistes
professionnels pour
des temps de création
et de répétition. Ces
résidences sont des
moments essentiels
pour les artistes
et pour donner vie
aux spectacles. Ils
sont à l'origine de
belles rencontres
avec les habitants et
les partenaires du
territoire.**

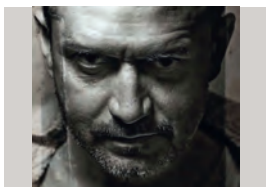


Chanson

GARÇONS S'IL VOUS PLAÎT

RÉSIDENCE DE CRÉATION

Du 6 au 10 mai 2019
Théâtre Foirail / Chemillé
Chemillé-en-Anjou



Théâtre

BICHE PROD Guillaume Bariou

RÉSIDENCE DE CRÉATION

RADIO ON

Du 29 avril au 10 mai 2019
Théâtre Foirail / Chemillé
Chemillé en Anjou



Théâtre

CIE LOBA Annabelle Sergent

RÉSIDENCE DE CRÉATION

SHELL SHOCK

Du 24 au 28 juin 2019
La Loge / Beaufréau
Beaufréau-en-Mauges



Ciné-concert

CIE ANAYA Camille Saglio

RÉSIDENCE DE CRÉATION

CRIN BLANC

Du 9 au 18 septembre 2019
La Loge / Beaufréau
Beaufréau-en-Mauges



Théâtre d'objets

CIE LABEL BRUT Laurent Fraunié

RÉSIDENCE DE CRÉATION

ICI OU PAS LÀ

Du 16 au 22 mars 2020
Théâtre Foirail / Chemillé
Chemillé-en-Anjou



Danse

CIE KOKESHI Capucine Lucas

RÉSIDENCE DE CRÉATION

LES JOUES ROSES

Du 13 au 24 avril 2020
Théâtre Foirail / Chemillé
Chemillé-en-Anjou



Théâtre

ET COMPAGNIE ET INSOMNIAQUE CIE Maud Hufnagel et Maréva Carassou

RÉSIDENCE DE CRÉATION

FLY, COLTON, FLY



Scènes de Pays est membre du réseau des Partenaires Jeune Public du Maine-et-Loire (PJP 49) et coopère avec dix autres lieux du Département, pour soutenir et accueillir chaque année une création artistique en direction de l'enfance et de la jeunesse. Cette saison, le réseau des PJP 49 soutient les artistes de Et Cie et Insomniaque Cie, et accueille leur spectacle *Fly, Colton, fly* pour une tournée départementale et un projet d'action culturelle.



Mentions

ALLEZ LES FILLES!

Photo : © Valérie Ferchoud

GARÇONS S'IL VOUS PLAÎT

Production : Association Picnic production

Photo : © Lucie Carteau

CHAMÔH – CIE PARIS BENARESProduction : Cécile Barthélémy
Avec le soutien de la commune de Puceul, de la Cie Bulle de Zinc Blain et de la ville d'Ath
Photo : © Paris Benares**MOBIL DANCING****LA PISTE À DANSOIRE**Production : Collectif Mobil Casbah
Coproducteur : Onyx La Carrière
Saint-Herblain (44) / Superstrat Saint Bonnet le Château (42)
CNAREP Sur le Pont - La Rochelle (17)
Soutien à la production :
La Verrière, Alès (30) / La Maison CDCN - Uzès Gard Occitanie (30)
Le Bal de la Leu - La Rochelle (17)
Les Machines de l'île - Nantes (44) / APAJH 44 - Nantes (44)
Agglomération Montargoise et rives du Loing (45) / Ville de Couëron (44) / La Rue du Milieu - Longueue en Anjou (49) / Ville de Nantes (44)* / Conseil départemental de la Loire-Atlantique / Conseil régional des Pays de la Loire* (*en cours).
Accueils en résidence : Association Déviation - Chabeuil (26)
La Machine Pneumatique - Marseille (13) / Ici ou Là - Ville d'Indre (44)
Ville de Sainte Lucie sur Loire (44)
Qual des Chaps - Nantes (44)
Château de Goutelas - Marcoux (42)
CNAREP Sur le Pont - La Rochelle (17) / Cap Nort - Nort-sur-Erdre (44) / Cie Non Nova - Nantes (44)
Centre Chorégraphique National de Nantes (44)**GWENAËLLE AUBRY**

La Folie Elisa Édition Mercure de France 2018. Photo : © Francesca Mantovani / DR

JACQUES BONNAFFÉ

Photo : © Xavier Lambours

RADIO ON – CIE BICHE PRODD'après la pièce À deux heures du matin de Falk Richter (traduction Anne Monfort) Textes additionnels de Guillaume Bariou. « La pièce À deux heures du matin de Falk Richter (traduction de Anne Monfort) est publiée dans son intégralité et représentée par L'Arche, éditeur & agence théâtrale. www.arche-editeur.com / Mise en scène, bande son et scénographie : Guillaume Bariou / Avec : Sofian Jouini - Sophie Merceron - Nicolas Sansier
Collaboration scénographie.régie générale et régie plateau : Pierre-Yves Chauvin / Création et régie lumière : Willy Cessa
Création vidéo : Karim Bouheudjeur
Construction du décor : Ateliers du Grand T Régie son et vidéo : Christophe Sartori et Jérémie Morizeau (en alternance)
Production : Biche Prod
Co-production : Onyx-La Carrière, Saint-Herblain / Le Lieu Unique Scène Nationale, Nantes
La Papeterie CNAR, Angers
Résidences : Le Palau - Saint Pierre des Corps (37), La Martofacture Sixt sur Aff (35), Théâtre Foirail Chemillé (49) / Partenaires institutionnels : Ministère de la Culture - DRAC Pays de la Loire
Région des Pays de la Loire
Département de Loire-Atlantique
Département du Maine-et-Loire
Ville de Saint-Herblain - Ville de Nantes - Voinages - ADAMI
Photo : © Karim Bouheudjeur**ADDITION DE CLÉMENT MICHEL**Production : Théâtre des Béliers Parisiens
Photo : © Les Béliers**LA MOSSA**Production : Collectif La Curieuse
Photo : © Nina Reumaux**GRAND CORPS MALADE****LE TOUR DU PLAN B**
Production : Caramba
Photo : © Zuzana Lettrichova**AVEC – DAVID SIRE ET CERF BADIN**Production : Sélénote - Gommeite Production
Avec le soutien de l'ADAMI, la SACEM et la SPPP
Photo : © David Desreumaux**CENDRILLON – LE TEMPS EST INCERTAIN MAIS ON JOUE QUAND MÊME!**Production : Théâtre Gérard Philipe, centre dramatique national de Saint-Denis / Le Temps est incertain mais on joue quand même !
Avec le soutien de l'ADAMI, de la SPEDIDAM, du Château du Plessis Macé et de l'EPCC Anjou Théâtre et du Théâtre Gérard Philipe, Centre Dramatique National de Saint-Denis.
Photo : © Pascal Riondy**LEPREST SYMPHONIQUE / ONPL**

Photo : © Francis Vernhet

BEN ROSE – STAND UP MAGIQUE

Photo : © DR

LES Z'ELECTIQUES**Collection Automne**
Photos : Deluxe © Bobby
La Rue Ketanou © BR – LRK

ALEX AU PAYS DES DOUBELLES

CIE XL PRODUCTION
Coproduction : Cie XL Production, Théâtre Les Tanneurs, Théâtre de Liège et Charleroi - Danses. La compagnie XL production est soutenue par la Fédération Wallonie-Bruxelles depuis 2014. Le spectacle a reçu le soutien du projet Resi+ dans, porté par le Théâtre Marni & Pierre de Lune et de Studio - Villonville, Tour de la Fonderie, Le Mans et du manager en Flandres Thasso. Photo : © Charlotte Sampermans

TONY - GROSSE THÉÂTRE

Administration et production : Christine Guillotin / Coproduction : Grosse Théâtre, Ville de Nantes. Avec le soutien du TUDNantes et de La Fonderie - Le Mans
Photo : © Frédéric Sancier

TZIGANE !

Création lumières : Cyril Manetta
Coproduction : ZD Productions, Sésam' Prod, Atelier Théâtre Actuel
Photo : © Philippe Escalier

CA VA MIEUX EN LE CHANTANT ANGERS NANTES OPÉRA

Photo : © Guy Vivien

LES PIRATES ATTAQUENT !

Production : Dessous de Scène
Photo : © François Guillemet

SIMPHONIE DU MARAIS

Photo : © La Simphonie du Marais

ÉTIENNE BODINON TRIO

Photo : © Gino Dadori

AZADI - CIE ANAYA

Photo : © Fabien Tiju

JETLAG - CIE CHALIWAÏTE

Avec l'aide de la Fédération Wallonie-Bruxelles, Administration générale de la Culture, Service général de la Création artistique, Service du Cirque, des Arts Forains et des Arts de la Rue, le Théâtre des Doms, le Centre Culturel Jacques Franck, l'Espace Catachopie, le Centre International de Création des Arts du Cirque, la Roseroie, le Théâtre Marni (Bruxelles), le Centre Culturel de Woluwé Saint-Lambert, Latitude 50 - pôle arts du cirque et de la rue, l'Odyssee - Théâtre de Périgueux, le BAMP, l'Atelier construction décor de Marchin Deventis Asbl, le Centre Culturel de Braine-l'Alleud, l'asbl MTP MEMAP, la commune d'Ixelles (Service Culture), KissKissBankBank, SADC, WBI, WBTD, Atelier Design. Avec le soutien de l'Atelier, une formation

à la réalisation de décors devenus.be - latitude50.be
Photo : © Yves Kerstus

PILETTE RIMIX

LE COLLECTIF WOW !
Production : Collectif Wow ! en collaboration avec MoDul asbl structure d'accompagnement et réalisée avec l'aide du Ministère la Fédération Wallonie-Bruxelles - direction du Théâtre et du Fonds d'Aide à la Création Radiophonique, mais également avec le soutien du Centre culturel Jacques Franck, de Wuloculture, de la Compagnie Victor B. de Wallonie-Bruxelles International. Photo : © Anthony Abbeloos

CHRISTOPHE ALÉVÈQUE

REVUE DE PRESSE
Production : 20H40 Vingt-heure-quarante / Franky Mermillod
Photo : © Xavier Cantat

LA MACHINE DE TURING DE ET AVEC BENJOT SOÛS
Coproduction : Label Compagnie, Actuel Théâtre Actuel, Acme, Fiva Production
Photo : © Fabienne Rappeneau

PLUS LOIN QUE LOIN

LES APHORISTES
Édition L'Avant-Scène Théâtre. L'Autre est représentée dans les pays francophones européens par Renaud & Richardson, Paris (Info@paris-mcr.com), en accord avec l'Agence Casarotto Ramsay & Associates, Ltd, Londres, Royaume-Uni. / Scénographie : François Parmentier et Marc Jaeger / Création lumière : Willy Cessa / Création sonore : Luc Saint Loubet Bie et Tol Agom Costumes : Céline Perrigon Régie générale : François Poppe chargée d'administration : Julie Boulain / Construction décors : le Grand T, Théâtre de Loire-Atlantique / Production : Compagnie Les Aphoristes
Coproduction : le Grand T, Théâtre de Loire-Atlantique, Centre International de Création des Arts du Cirque, la Roseroie, le Théâtre Marni (Bruxelles), le Centre Culturel de Woluwé Saint-Lambert, Latitude 50 - pôle arts du cirque et de la rue, l'Odyssee - Théâtre de Périgueux, le BAMP, l'Atelier

construction décor de Marchin Deventis Asbl, le Centre Culturel de Braine-l'Alleud, l'asbl MTP MEMAP, la commune d'Ixelles (Service Culture), KissKissBankBank, SADC, WBI, WBTD, Atelier Design. Avec le soutien de l'Atelier, une formation

Atlantique, Aphoristes, Région Pays de la Loire, CG 44, Ville de Nantes, Ville de Saint-Herblain, ONYX, Grand T, Spedidam, TNB, TLOU
Photo : © Phil Journé

LES OGRÉS DE BARBAK

Photo : © David Desreumaux

SUR LA NAPPE - MARION

ROUXIN
Production Tilt, La Péniche Spectacle, Lillico. Spectacle subventionné par Rennes Métropole, l'ADAMI et la SPEDIDAM / Tilt a bénéficié de résidences de création à la Péniche Spectacle et au Théâtre du Cercle à Rennes, à l'Espace Beausoleil à Pont-Péan, et au Pôle Sud à Chartres-de-Bretagne (35)
Photo : © Marie Maquaire

CRIN BLANC / CIE ANAYA

Photo : © DR

SHELL SHOCK - CIE LOBA

- ANNNABELLE SERGENT (CRÉATION 2019)
Texte publié aux Éditions Espace34. Coproductions / Accueils en résidence : Le Grand R, Scène nationale - La Roche-sur-Yon Le Tangram, Scène nationale Évreux-Louviers / La Ville de Bayeux - Bayeux / L'Association Nova Villa - Reims / La Maison du Conte - Chevilly-Lorue Théâtre Chevilly-Lorue André Malraux / Scènes de Pays Mauges Communauté - Scène conventionnée d'intérêt national « Art en territoire » - Beaupréau-en-Mauges / Le THV - Saint-Barthélemy-d'Anjou. Accueil en résidence : Le Qual - CDN Angers Pays de la Loire / Le TRPL - Cholet. Avec le soutien de : l'État - Ministère de la Culture et de la Communication - Direction Régionale des Affaires Culturelles des Pays de la Loire Le Département de Maine-et-Loire Photo : © Delphine Perrin

GUNWOOD - TRAVELING SOUL

Production : Zamora
Photo : © Jim Roseberg

QU'EST-CE QUE LE THÉÂTRE ?

THÉÂTRE DE L'ULTIME
Photo : © DR

ALAIN LARRIBET

LE BERGERS DES SONS
Photo : © Laurence Fieury

LES MANDIBLES / THÉÂTRE

RÉGIONAL DES PAYS DE LA LOIRE
Avec l'aide de la Région wallonne, Régional des Pays de la Loire, de l'Atelier Théâtre Jean Virel et de DCJ Création. Avec le soutien de l'ADAMI, de la Province du Brabant wallon, du Tax-Shelter du Gouvernement Fédéral Belge et du Centre des Arts scéniques. Soutiens : Le Théâtre Régional des Pays de la Loire est subventionné par le Conseil Régional des Pays de la Loire, l'Agglomération du Choletais, les Départements de Maine et Loire et de Vendée.
Photo : © Véronique Vercheval

GERARDO JEM LE CAM

Le Jerez Le Cam ensemble reçoit le soutien de l'État - Préfecture de la Région des Pays de la Loire Direction Régionale des Affaires Culturelles, du Conseil Régional des Pays de la Loire, du Conseil départemental de Loire-Atlantique et de la Spedidam.
Photo : © Alejandro Rumolino

DES CLOWNS ET DES MUSÉES

Photo : © Alexandre Costes

MICHAËL HIRSCH - POURQUOI ?

Photo : © Studio Ledroit - Perrin

PETITE UNIVERSITÉ

CIE YVANN ALEXANDRE
Partenaires Archipel (en cours) : Avec le soutien des villes de Nantes et de Québec, du Ministère de l'Europe et des Affaires Étrangères, dans le cadre de la 67^{me} commission permanente de coopération franco-québécoise (FFQCD), l'Institut français et Nantes Métropole, du Département de la Seine-et-Loire, de la Région des Pays de la Loire, de l'OFQJ et LLOIQ.
Photo : © Yvann Alexandre

LE CV DE DIEU

ATELIER THÉÂTRE ACTUEL
Coproduction : La Pépinière Théâtre et Atelier Théâtre Actuel. Avec le soutien de l'Espace Carpeaux de Courbevoie
Photo : © DR

LES JOURNÉES / CIE KOKESHI

(CRÉATION 2020)
Coproduit par Le Kiosque à Moyenne (32), Scènes de Pays Mauges Communauté - Scène conventionnée d'intérêt national « Art en territoire » (49) et l'ECAM au Kremlin-Bicêtre (94)
Scénographie : Lise Abbadie
Création et régie lumières : Stéphane Sourisseau et Alex Lefort

Photo : © Alain Pellier

Portrait Capucine Lucas : photo © Ernest Mandop

ALEXIS HK - COMME UN OURS

Une production La Familia. Avec le soutien du Théâtre de l'Aire Libre, Saint Jacques-de-la-Lande
Photo : © Pierre Leblanc

PILLOWGRAPHS

LA BAZOOKA

Production/diffusion : Émilie Podedvin / Administration : Diane Ribouillard / Production La Bazooka / Coproductions Dieppe Scène Nationale, Le Volcan Scène Nationale du Havre, Centre Chorégraphique National Ballet de Lorraine (accueil studio), L'Arc Scène Nationale Le Creusot, Théâtre de l'Arsenal - Val-de-Reuil / Accueils en résidence Dieppe Scène Nationale, Le Volcan Scène Nationale du Havre, Centre Chorégraphique National - Ballet de Lorraine, Théâtre de l'Arsenal scène conventionnée « Art en territoire pour la danse » - Val-de-Reuil, Le Sirco - St Romain de Colbois. Soutiens : ADAMI / La Bazooka est conventionnée pour l'ensemble de son projet artistique avec le Ministère de la Culture - DRAC Normandie, la Ville du Havre et la Région Normandie Aide au projet : Département de Seine-Maritime pour Pillowgraphs en 2016, et soutien de l'ODIA Normandie - Office de Diffusion et d'Information Artistique en pour la tournée du spectacle au Théâtre Paris Villette en 2018.
Photo : © Etienne Cuppens

TRIO MUSICA HUMANA

Photo : © Mathieu Rolland

REGARDS SUR LA MÉCANIQUE

AMOUREUSE - CIE VOLTI SUBITO
Production : Compagnie Volti Subito - Production déléguée : Le Carré Magique, Pôle National des Arts du Cirque en Bretagne Coproductions : Histoires Bis TRIO...S et le Haras National d'Hennebont / Le Qual des Rèves et le Haras National de Lamballe Le Festival du Chapeau Bleu et le Théâtre Louis Aragon à Tremblay-en-France. Soutiens : DRAC Bretagne Conseil Régional de Bretagne Centre Départemental des Côtes d'Armor / Leff Armor Communauté / Mairie de Pommerit-Le-Vicomte.
Photo : © Laurent Bomy

SIRBA OCTET - A YIDDISHSE

MAME
Photo : © Bernard Martinez

J'AI TROP PEUR

CIE DAVID LESCOT
Une production Théâtre de la Ville, Paris - Compagnie du Kairos La Compagnie du Kairos est soutenue par le Ministère de la Culture DRAC Ile de France. Le texte de la pièce est publié aux Éditions Actes sud-papiers, coll. « Heyoka jeunesse ». Photo : © Christophe Raynaud de Lage

FRÈRES - CIE LES MALADROITS

Production : Compagnie Les Maladroits / Coproduction : TU-Nantes / Soutiens : Région Pays-de-la-Loire, Conseil Départemental de la Loire-Atlantique et Ville de Nantes Accueils en résidence : TU-Nantes (44), Bouffou Théâtre à la Coque (56), La Fabrique Bellevue-Chantenay (44), la NEF Manufacture d'Utopies (93) Remerciement : Théâtre de Cuisine
Photo : © Damiens Bossis

ÂZAPASLAPORTE

LABEL BRUT

Production : Label Brut Coproduction et/ou résidence : Le Carré, Scène nationale Centre d'art contemporain du Pays de Château-Gontier (53) / Théâtre les 3 Chènes - Saison culturelle de Pays de Lairon (53) / Château Rouge - Scène conventionnée au titre des nouvelles écritures du corps et de la parole - Anemasse (74) / Très Tôt Théâtre, Scène conventionnée jeunes publics Quimper (29) / Réseau des scènes jeunes de la Sarthe (72) Espace culturel Henri Salvador Couloines / Théâtre Épiphrase Bouloire / Centre culturel Athena La Ferté Bernard / L'Excelsior Allonnes / Le Grand T, Théâtre de Loire-Atlantique - Nantes (44) Le Théâtre, Scène conventionnée de Laval (53) - Institutions Soutiens : l'État - Préfecture de la Région Pays de la Loire Subventionné par la Région des Pays de la Loire et le Département de la Mayenne.
Photo : © Pierre Grosbois

ANTIOCHE - THÉÂTRE BLUFF

Direction technique et de production : Jean Ruckes
Production du Théâtre Bluff, en partenariat avec Le Préau, Centre Dramatique Régional de Vire, et le Théâtre La Rubrique à Saganey. L'extérieur a bénéficié d'une

résidence d'écriture au Théâtre La Rubrique à Saganey. Le Théâtre Bluff est compagnie de résidence au Théâtre Denise-Pelletier.
Photo : © Marie-Andrée Lemire

FLY, COLTON, FLY - ET COMPAGNIE ET L'INSOMNACIE CIE

Scénographie et construction : Laurent Cadilhac / Administration de production : Bruno Sébag Production déléguée : Et Compagnie, production associée : L'Insomnacie Cie Coproductions : Partenaires Jeune Public 49 : THV - Saint-Barthélemy-d'Anjou, Villages en Scène - Loire Layon Aubance, Théâtre des Dames - Les Ponds-de-Cé, Service culturel - Tiercé, Saison Culturelle, Théâtre Philippe Noiret - Doué-en-Anjou, Saison Culturelle - Saumur Angou, Le Cargo, Segré en Anjou Bleu, Espace Culturel Léopold Sédar Senghor - Le May-sur-Evre, Service culturel de Beauport-ent-Anjou - Entente-Vallée, padL0BA Angers, Le Qual - CDN Angers Photo : © La Région des Pays - Mauges Communauté et Superstrat/parcours d'expériences artistique. Avec le soutien du CDN de Besançon-Franche Comté et de l'Espace culturel le Préambule Ligné.
Visuel : © Maréva Carassou

EZRA - CIE ORGANIC

ORCHESTRA

Création Lumière : Bruno Teutsch Développement des machines à énergie : Kevin Loesle, Antoine Reuena, Samuel Dumont et Sacha Hodenac, Juliette Lhotelier Gradience : Emmanuel Gilardoue (Espace de Studio) / Miroslav : Laurent Mays / Co-productions : L'Atelier Arts & Co-productions : l'hexagone, Scène Nationale de Meylan ; Dans le même bateau Partenaires techniques et scientifiques : Delta T² Conseils ; Shark Amp's ; Université Grenoble Alpes / Diffusion : Nicolas Doroban Administration : Mathieu Jouanno Production et communication : Camille Pitault / Partenaires : Le projet Oniria a été accompagné par : INIZI - Saison Culturelle itinérante sur les Îles du Ponant ; Le VIP (ST Nazaire) ; Stereolux (Nantes) ; La Fonderie / Soutiens financiers : DRAC Pays de la Loire ; DICAM / Région Pays de la Loire / La Cie Organic Orchestra est soutenue ou fonctionnement par : Le Conseil Départemental de la Sarthe ; La Région Pays de la Loire ; La Ville du Mans

L'ÉQUIPE

LE CONSEIL D'EXPLOITATION

Sylvie Marné, présidente
Sylvie Bahuaud, vice-présidente
Gilles Leroy, vice-président,
Thierry Bidet, Bruno Bourcier,
Richard Cesbron, Jean-Charles Juhel,
Marie-Christine Rapin, André Retailleau,
Claudie Toubianc, Alain Vincent.

Merci à ceux qui contribuent de près, de loin et parfois dans l'ombre, à la réussite de cette action : le personnel administratif et technique de Mauges Communauté, des communes nouvelles et déléguées et les nombreux bénévoles sans qui la démarche ne pourrait exister.

Merci également à Jasmine Hiltcher pour sa participation au sein de l'équipe à la réalisation de ce programme.

Christelle Gallard > administration, assistantat de direction > c-gallard@maugescommunaute.fr

Bruno Fradet > régie générale > b-fradet@maugescommunaute.fr

Nathalie Macé > accueil, billetterie et logistique > n-mace@maugescommunaute.fr

Éric Audusseau > direction, programmation > e-audusseau@maugescommunaute.fr

Sylvie Ballegeer > médiation culturelle et communication > s-ballegeer@maugescommunaute.fr

Accueil > scenesdepays@maugescommunaute.fr

Billetterie > billetteriesdp@maugescommunaute.fr



DEVENEZ BÉNÉVOLES !

**Vous souhaitez vous investir au sein du projet
Scènes de Pays, soyez les bienvenus !
Étudiants, salariés, retraités, demandeurs d'emploi...
chacun peut y trouver un engagement
qui lui correspond.**

Le bénévolat, c'est quoi ?

C'est faire de nouvelles rencontres, partager des expériences conviviales, être « ambassadeur » d'un projet artistique et culturel, découvrir un secteur d'activité, participer au bon déroulement des spectacles... C'est faire équipe et aimer le contact avec le public et les artistes.

Comment ça marche ?

Exemples de missions possibles :
accueil du public lors des représentations, transport des artistes, diffusion de tracts et d'affiches, préparation des loges, installation des repas ou vins d'honneur, prises de photos...

Comment s'inscrire ?

Contactez Scènes de Pays, nous serons ravis d'échanger avec vous et de répondre à vos questions.

Nathalie Macé
02 41 71 77 57
n-mace@maugescommunaute.fr

DEVENEZ MÉCÈNES !

**Chaque saison, une trentaine d'entreprises
locales soutiennent Scènes de Pays
et participent collectivement au dynamisme
et à l'attractivité des Mauges.
Pourquoi pas vous ?**

En devenant mécène de Scènes de Pays :

- Vous proposez à vos salariés, vos collaborateurs et vos clients la possibilité d'assister gratuitement à certains spectacles de la saison ;
- Vous vous retrouvez pour vivre des moments conviviaux et privilégiés avec les artistes ;
- Vous associez l'image de votre entreprise à celle d'un projet culturel à forte notoriété sur le territoire et au-delà ;
- Vous accompagnez un projet artistique et culturel en milieu rural ;
- Vous participez au bon fonctionnement et au développement de Scènes de Pays en rejoignant le Club des Mécènes.

Le mécénat n'est pas réservé qu'aux entreprises. En tant que **particulier**, vous pouvez aussi soutenir l'action de Scènes de Pays et bénéficier des avantages du mécénat.

Le mécénat ne prévoit pas de montant minimum d'aide matérielle ou financière.

Contactez-nous, nous serons heureux de vous renseigner.

Christelle Gallard
02 41 71 77 32
c-gallard@maugescommunaute.fr

DEVENEZ ABONNÉ(E) !

Pour vous abonner, il vous suffit de composer un programme d'au moins trois spectacles.

Si vous choisissez 4 spectacles, **un 5^e vous est offert**, à choisir parmi cette liste :
Cendrillon (p 16), Trio Étienne Boisdrion / Daniel Mille (p 25), Azadi (p 27), Plus loin que loin (p 32), Shell Shock (p 36), Trio Musica Humana (p 49)

Quand ?

Il est possible de s'abonner à partir du lundi 8 juillet et à tout moment dans la saison.

Où/comment ?

- En ligne sur notre site internet : www.scenesdepays.fr
- Par téléphone au 02 41 75 38 34
- À l'accueil de Mauges Communauté (Beaupréau) et du Théâtre Foirail (Chemillé).
- Par courrier : Mauges Communauté
Rue Robert Schuman - La Loge -
Beaupréau
49600 Beaupréau-en-Mauges

Si vous souhaitez être à côté d'une autre personne, merci de joindre vos bulletins d'abonnements (dans une même enveloppe). Le bulletin est disponible à l'intérieur de ce programme, sur notre site internet ou à l'accueil de Mauges Communauté et du Théâtre Foirail.

Un email de confirmation vous est adressé dès le traitement de votre demande vous indiquant la date possible de retrait des billets. Ils sont à retirer à l'accueil de Mauges Communauté (Beaupréau), au Théâtre Foirail (Chemillé) ou le soir de votre premier spectacle.

Les avantages de l'abonnement :

- Vous êtes **prioritaires** sur les réservations (jusqu'au dimanche 8 septembre).
- Vous bénéficiez **du tarif abonné** sur l'ensemble des spectacles de la saison.
- À partir de quatre spectacles choisis, **un 5^e spectacle est offert**.
- Vous recevez les informations de la saison.
- Vous êtes invités à la **soirée d'ouverture** de la saison suivante.
- Vous bénéficiez de la possibilité de payer en deux fois sans frais (un paiement à la commande et un paiement le mois suivant)

TARIFS	A	B	C	E (Exceptionnel)
ABONNÉ (À partir de 3 spectacles)	17 €	12 €	6 €	25 €
PLEIN	23 €	16 €	10 €	32 €
RÉDUIT*	20 €	14 €	10 €	28 €
TRÈS RÉDUIT**	12 €	10 €	6 €	15 €
PASS' FAMILLE***	50 €	35 €	25 €	

***Tarif réduit** : titulaire de la carte CEZAM, abonné des structures partenaires et voisines, tarif entreprise, groupe à partir de 10 personnes

****Tarif très réduit** : jeune de moins de 25 ans, bénéficiaire du RSA ou carte d'invalidité, étudiant, demandeur d'emploi

*****Pass' Famille** : 2 adultes (maximum) et enfants mineurs

Les tarifs pour Grand Corps Malade, La machine de Turing, Les Ogres de Barback et les deux concerts en partenariat avec les Z'Éclectiques et le festival Le Rivage des voix, sont indiqués sur les pages de spectacles correspondantes.

Règlement par chèque (à l'ordre du Trésor Public), carte bancaire, espèces, Chèque Culture, Chèques Vacances, Chèques Loisirs, Passeport Loisirs et Culture, e-pass culture sport.



BILLETTERIE

Quand réserver ?

À partir du lundi 8 juillet 2019, pour les abonnements (3 spectacles et plus).

À partir du lundi 9 septembre 2019, pour la billetterie hors abonnement.

Pour le concert de Grand Corps Malade, il est possible d'acheter ses places dès le 8 juillet 2019.

Où acheter vos billets ?

Par internet : www.scenesdepays.fr

Règlement sécurisé en ligne par carte bancaire.

À Beaupréau-en-Mauges Mauges Communauté

Rue Robert Schuman – La Loge -
Beaupréau

49600 BEAUPREAU-EN-MAUGES

02 41 75 38 34

billetteriesdp@maugescommunaute.fr

Du lundi au jeudi de 9h à 12h30 et de 14h à 17h30.

Le vendredi de 9h à 12h30 et de 14h à 17h. Les weekends des spectacles : le samedi de 9h à 12h30 uniquement par téléphone.

À Chemillé-en-Anjou

Théâtre Foirail

105 avenue du Général de Gaulle - Chemillé
49120 CHEMILLÉ-EN-ANJOU

02 41 29 50 90

evenementiel@chemille-en-anjou.fr

Du lundi au vendredi de 9h à 17h30 (sans interruption). Le samedi de 10h à 12h.

Chèque cadeau

Offrez des places de spectacles ! Choisissez le montant à partir de 10 €. Les chèques cadeaux sont en vente uniquement à l'accueil de Mauges Communauté.

Restez connecté !

Retrouvez les actualités, les photos des spectacles, les bons plans Scènes de Pays... sur notre newsletter et page Facebook !
www.facebook.com/scenesdepaysofficiel



Covoiturage

Une solution simple et conviviale pour partager vos déplacements lors de vos spectacles de la saison. Rendez-vous sur www.ouestgo.fr/evenements.



est partenaire de



Accessibilité

Les salles de spectacles permettent d'accueillir les personnes en situation d'handicap (PSH) et les personnes à mobilité réduite (PMR). Nous vous invitons à vous signaler au moment de votre réservation afin de vous accueillir dans les meilleures conditions.

Plusieurs spectacles de la saison, très visuels et sans parole, sont naturellement accessibles aux personnes sourdes et malentendantes.

Scènes de Pays travaille régulièrement avec des établissements médico-sociaux du territoire pour l'accueil d'enfants et d'adultes handicapés lors des représentations scolaires et en soirée ou l'organisation d'ateliers artistiques.

Contact : **Sylvie Ballegeer**

02 41 71 77 58

s-ballegeer@maugescommunaute.fr

Pour vous, spectateurs...

- Le soir du spectacle, la billetterie ouvre 45 minutes avant la représentation. Si vous n'avez pas acheté vos billets, tentez votre chance sur place.

- Les places non occupées à l'heure du spectacle seront remises en vente.
- Les retardataires ne pourront prétendre à leur place numérotée et pourront se voir refuser l'accès à la salle pour des raisons techniques ou par respect pour les artistes et le public.
- Les salles sont accessibles aux personnes à mobilité réduite, merci de nous prévenir de votre venue pour nous permettre de vous accueillir au mieux.
- Les billets ne sont pas remboursés mais peuvent être échangés pour un autre spectacle de la saison.
- Les enregistrements et les photos sont strictement interdits, sauf autorisation spéciale accordée aux professionnels de la presse.
- Les téléphones portables doivent impérativement être éteints avant chaque représentation.

Ces dispositions sont prises dans le but d'assurer votre confort et celui des artistes. Merci de votre compréhension.

SALLES ET LIEUX DE LA SAISON



1 AUDITORIUM JULIEN GRACQ

Rue Charles de Renéville
Saint-Florent-le-Vieil
49410 MAUGES-SUR-LOIRE

2 CENTRE CULTUREL

Salle Michel Alexandre Bellanger
5 rue de l'Aumônerie
Montjean-sur-Loire
49570 MAUGES-SUR-LOIRE

3 CENTRE CULTUREL LA LOGE

Rue Robert Schuman - La Loge
Beaupréau
49600 BEAUPRÉAU-EN-Mauges

4 ÉGLISE NOTRE-DAME

1 place Notre-Dame
Le Fief-Sauvin
49600 MONTREVAULT-SUR-ÈVRE

5 ÉGLISE SAINT-JACQUES

Place de la division Leclerc
Montfaucon-Montigné
49230 SÈVREMOINE

6 ESPACE AUX TROIS JARDINS

Salle Charlie Chaplin
2 Passage Pierre Réthoré
Bourgneuf-en-Mauges
49290 MAUGES-SUR-LOIRE

7 ESPACE BORIS VIAN

2 rue du Prieuré
Saint-Macaire-en-Mauges
49450 SÈVREMOINE

8 ESPACE FIGULINA

4 Rue du Bois Chéri
Le Fulleil
49270 MONTREVAULT-SUR-ÈVRE

9 ESPACE LA FONTAINE

La Fontaine
Saint-Quentin-en-Mauges
49110 MONTREVAULT-SUR-ÈVRE

10 HIPPODROME DE LA PRÉE

Route de l'Hippodrome
Beaupréau
49600 BEAUPRÉAU-EN-Mauges

11 MUSÉE DES MÉTIERS DE LA CHAUSSURE

6 Rue Saint-Paul
Saint-André-de-la-Marche
49450 SÈVREMOINE

12 CHÂTEAU DE LA TURMELIÈRE

La Turmelière
Liré
49530 ORÉE-D'ANJOU

13 SALLE JEANNE D'ARC

Rue Jean V
Champcoceaux
49270 ORÉE-D'ANJOU

14 SALLE LAURENTHÉA

Rue du stade
Saint-Laurent-des-Autels
49270 ORÉE-D'ANJOU

15 SALLE L'ESCALE

Espace Jean Huchon - Les Minières
La-Salle-et-Chapelle-Aubry
49110 MONTREVAULT-SUR-ÈVRE

16 SALLE POLYVALENTE

1 rue Chemin des Dames
Saint-Germain-sur-Moine
49230 SÈVREMOINE

17 THÉÂTRE FOIRAIL

105 Avenue du Général de Gaulle
Chemillé
49120 CHEMILLÉ-EN-ANJOU

18 THÉÂTRE SAINT-LOUIS

Rue Jean Vilar
49300 CHOLET

ABONNÉ(E) 1

Nom : _____ Année de naissance : _____
 Prénom : _____
 N° : ____ Rue : _____
 Commune déléguée : _____ Code Postal : _____
 Ville : _____
 Téléphone : _____
 Courriel : _____
 Je souhaite recevoir la newsletter Oui Non

ABONNÉ(E) 2

Nom : _____ Année de naissance : _____
 Prénom : _____
 N° : ____ Rue : _____
 Commune déléguée : _____ Code Postal : _____
 Ville : _____
 Téléphone : _____
 Courriel : _____
 Je souhaite recevoir la newsletter : Oui Non

		Je choisis les spectacles suivants :		TARIF Abonné(e) 1 (€)	TARIF Abonné(e) 2 (€)	Communes			
VEN	27/09/19	19H	Gwenaelle Aubry	6	6	Liré			
JEU	28/09/19	20H30	Jacques Bonnaïffé	6	6	St-Florent-le-Vieil			
SAM	03/10/19	20H30	Radio on	12	12	Chemillé-en-Anjou			
VEN	04/10/19	20H30	Radio on	12	12	Chemillé-en-Anjou			
SAM	05/10/19	20H30	Addition	17	17	Beaupréau			
DIM	13/10/19	16H30	La Mòssa	12	12	St-Florent-le-Vieil			
JEU	17/10/19	20H30	Grand Corps Malade	30	30	Beaupréau			
SAM	19/10/19	20H50	Entre chien et loup	12	12	Chemillé			
DIM	20/10/19	16H30	David Sire et Cerf Badin	12	12	St Macaire-en-Mauges			
MAR	05/11/19	20H30	Cendrillon	12	12	Chemillé			
SAM	09/11/19	20H30	Leprest Symphonique	25	25	Beaupréau			
VEN	15/11/19	20H30	Ben Rose	12	12	St-Quentin-en-Mauges			
SAM	16/11/19	18H30	Les ZEC - Collection automne	30	30	Chemillé			
SAM	23/11/19	16H30	Alex au pays des poubelles	6	6	Chemillé			
MAR	26/11/19	20H50	Tony	12	12	Champdocteau			
JEU	28/11/19	20H30	Tzigane !	17	17	Beaupréau			
DIM	01/12/19	16H30	Ca va mieux en le chantant	12	12	Beaupréau			
SAM	07/12/19	16H30	Les pirates attaquent !	6	6	Beaupréau			
VEN	13/12/19	20H30	Etienne Boisdron Trio - Daniel Milie	17	17	Beaupréau			
DIM	15/12/19	16H30	Concert de Noël	12	12	Le Fief-Sauvin			
SAM	11/01/20	20H30	Azadi	12	12	Chemillé			
VEN	17/01/20	20H50	Jetlag	12	12	Chemillé			
DIM	19/01/20	16H30	Piletta Remix	6	6	St-Laurent-des-Autels			
VEN	24/01/20	20H30	Christophe Aléviève	25	25	Beaupréau			
JEU	30/01/20	20H30	La Machine de Turing	15	15	Cholet			
MAR	04/02/20	20H30	Plus loin que loin	12	12	Chemillé			
SAM	08/02/20	20H50	Les Ogres de Barbac	24 assis 21 debout	24 assis 21 debout	Beaupréau			
SAM	15/02/20	16H30	Sur la nappe	6	6	Beaupréau			
MAR	25/02/20	15H	Crin blanc	6	6	Le Fület			
MAR	03/03/20	20H30	Shell Shock	12	12	Beaupréau			
VEN	06/03/20	20H30	Gunwood	12	12	St-Germain-sur-Moine			
MAR	10/03/20	20H50	Qu'est-ce que le théâtre ?	12	12	Champdocteau			
DIM	22/03/20	16H30	Le Berger des Sons	12	12	Chemillé			
SAM	24/03/20	20H30	Les Mandibules	12	12	Chemillé			
SAM	28/03/20	20H30	Jerez Le Cam Quartet et musiciens amateurs	12	12	Beaupréau			
DIM	29/03/20	16H30	Jerez Le Cam Quartet et musiciens amateurs	12	12	Beaupréau			
SAM	04/04/20	19H30	Des dawns et des musées	6	6	Beaupréau			
DIM	05/04/20	16H30	Des dawns et des musées	6	6	St-André-de-la-Marche			
JEU	09/04/20	20H50	Michaël Hirsch	12	12	Montjean-sur-Loire			
MAR	28/04/20	20H30	Le CV de Dieu	17	17	Beaupréau			
MER	29/04/20	15H	Les joutes roses	6	6	Chemillé			
MAR	05/05/20	20H30	Alexis HK	17	17	Chemillé			
MER	13/05/20	15H	Pillowgraphics	6	6	Beaupréau			
SAM	16/05/20	20H30	Trio Musica Humana	12	12	Montfaucon-Montigné			
MAR	19/05/20	20H30	Regards sur la mécanique amoureuse	12	12	Chemillé			
SAM	06/06/20	20H30	Le Rivage des Voix - Sirba Octet	17	17	Beaupréau			
DIM	14/06/20	20H30	Les Balades secrètes	18	18	Mauges Communauté			
Vous avez choisi 4 spectacles, un 5^e vous est offert !									
A sélectionner dans la liste suivante :									
MAR	05/11/19	20H30	Cendrillon			Communes déléguées			
VEN	13/12/19	20H30	Etienne Boisdron Trio - Daniel Milie			Chemillé			
SAM	11/01/20	20H30	Azadi			Beaupréau			
MAR	04/02/20	20H30	Plus loin que loin			Bourgneuf-en-Mauges			
MAR	03/03/20	20H30	Shell Shock			Chemillé			
SAM	16/05/20	20H30	Trio Musica Humana			Beaupréau			
TOTAL				1 =	€	2 =	€	(1+2) =	€
VEN	24/04/19	20H30	Connexions	Gratuit		Nb de places :	Beaupréau		



ADULTE 1 Nom : _____ Prénom : _____ Année de naissance : _____
ADULTE 2 Nom : _____ Prénom : _____ Année de naissance : _____
 Prénoms des enfants : _____
 N° : _____ Rue : _____
 Commune déléguée : _____ Ville : _____ Code Postal : _____
 Téléphone : _____
 Courriel : _____
 Je souhaite recevoir la newsletter : Oui Non

Je choisis le ou les spectacles suivants :		TARIF (€)	Communes	Nbre adultes	Nbre enfants
VEN	27/09/19 19H	25	Lié	1	2
SAM	28/09/19 20H30	25	St-Florent-le-Vieil	1	2
JEU	03/10/19 20H30	35	Chenillé-en-Ajou	1	2
VEN	04/10/19 20H30	35	Chenillé-en-Ajou	1	2
SAM	05/10/19 20H30	50	Beaupréau	1	2
DIM	13/10/19 16H30	35	St-Florent-le-Vieil	1	2
SAM	19/10/19 20H30	35	Chenillé	1	2
DIM	20/10/19 16H30	35	St-Macaire-en-Mauges	1	2
MAR	05/11/19 20H30	35	Chenillé	1	2
VEN	15/11/19 20H30	35	St-Quentin-en-Mauges	1	2
SAM	23/11/19 16H30	25	Chenillé	1	2
MAR	26/11/19 20H30	35	Champocéaux	1	2
JEU	08/12/19 20H30	50	Beaupréau	1	2
DIM	01/12/19 16H30	35	Montfaucon-Montigné	1	2
SAM	07/12/19 16H30	25	Beaupréau	1	2
VEN	13/12/19 20H30	35	Beaupréau	1	2
DIM	15/12/19 16H30	50	Le Fief-Saurin	1	2
SAM	11/01/20 20H30	35	Bourgneuf-en-Mauges	1	2
VEN	17/01/20 20H30	35	Chenillé	1	2
DIM	19/01/20 16H30	35	St-Laurent-des-Autels	1	2
MAR	04/02/20 20H30	35	Chenillé	1	2
SAM	15/02/20 16H30	25	Beaupréau	1	2
MAR	25/02/20 15H	25	Le Fuiet	1	2
MAR	03/03/20 20H30	35	Beaupréau	1	2
VEN	06/03/20 20H30	35	Beaupréau	1	2
MAR	10/03/20 20H30	35	St-Germain-sur-Moine	1	2
DIM	22/03/20 16H30	35	Champocéaux	1	2
MAR	28/03/20 20H30	35	St-Florent-le-Vieil	1	2
SAM	24/03/20 20H30	35	Chenillé	1	2
DIM	29/03/20 16H30	35	Beaupréau	1	2
SAM	04/04/20 19H30	25	Beaupréau	1	2
DIM	05/04/20 16H30	25	St-André-de-la-Marche	1	2
JEU	09/04/20 20H30	35	St-André-de-la-Marche	1	2
VEN	24/04/19 20H30	Gratuit	Montjean-sur-Loire	1	2
MAR	28/04/20 20H30	50	Beaupréau	1	2
MER	29/04/20 15H	25	Chenillé	1	2
MAR	05/05/20 20H30	50	Chenillé	1	2
MER	13/05/20 15H	25	Beaupréau	1	2
SAM	16/05/20 20H30	35	Beaupréau	1	2
MAR	19/05/20 20H30	35	Montfaucon-Montigné	1	2
DIM	14/06/20 10H	45	Chenillé	1	2
			Mauges Communauté	1	2

Envie de venir à plusieurs ?
 Si vous souhaitez acheter des places supplémentaires pour votre famille ou vos amis, indiquez clairement le spectacle, la date et le tarif concerné ci-dessous : _____
 (2 places maximum sur les spectacles en tarif E)

Mode de paiement :

Chèque n° _____
 (Ordre Trésor Public)
 Espèces
 Autre : _____
 N° _____ / _____ / _____
 Date d'expiration : ____/____/____
 3 derniers chiffres au dos de la carte : ____

TOTAL ABONNEMENT : _____ €

TOTAL PASS/ FAMILLE : _____ €

TOTAL PLACES SUPPLÉMENTAIRES : _____ €

TOTAL GÉNÉRAL : _____ €



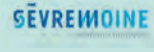
PASS' FAMILLE
(2 adultes maximum + enfants - 18 ans)



PARTENAIRES INSTITUTIONNELS



AVEC LA COOPÉRATION DES SIX COMMUNES NOUVELLES



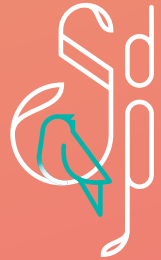
PARTENAIRES DE LA SAISON



AVEC LE SOUTIEN DE



SE SONT ASSOCIÉS À LA SAISON 2019/2020



SCÈNES
DE PAYS

SCÈNE CONVENTIONNÉE
D'INTÉRÊT NATIONAL
- ART EN TERRITOIRE -



WWW.SCENESDEPAYS.FR / ADMINISTRATION ET BILLETTERIE : 02 41 75 38 34

Du lundi au jeudi de 9h à 12h30 et de 14h à 17h30. Le vendredi de 9h à 12h30 et de 14h à 17h.

Les weekends des spectacles : le samedi de 9h à 12h30 uniquement par téléphone.

Administration : scenesdepays@maugescommunaute.fr

Billetterie : billetteriesdp@maugescommunaute.fr

Scènes de Pays - Mauges Communauté - La Loge - rue Robert Schuman - 49600 BEAUPRÉAU-EN-MAUGES